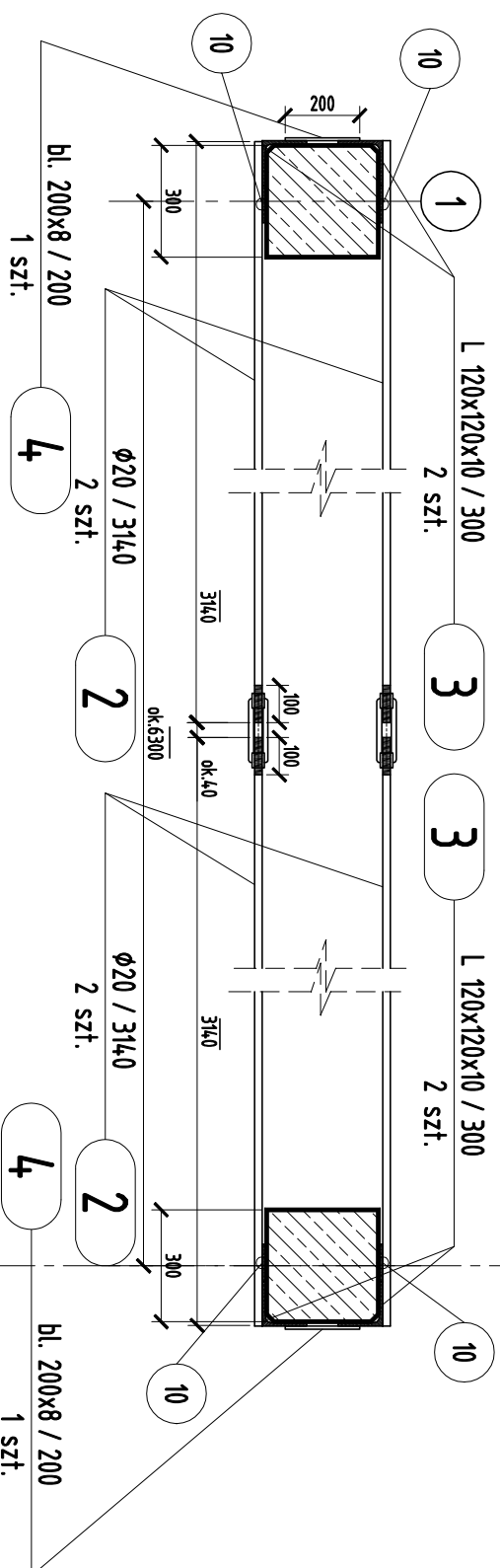
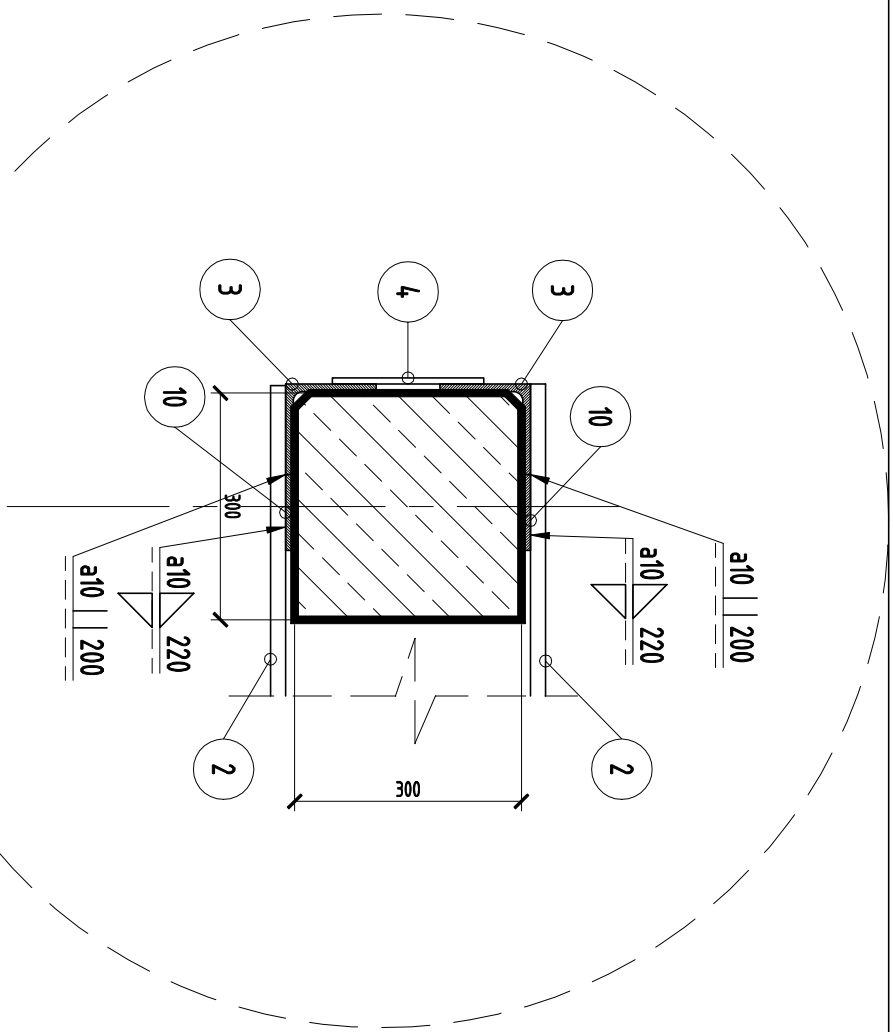
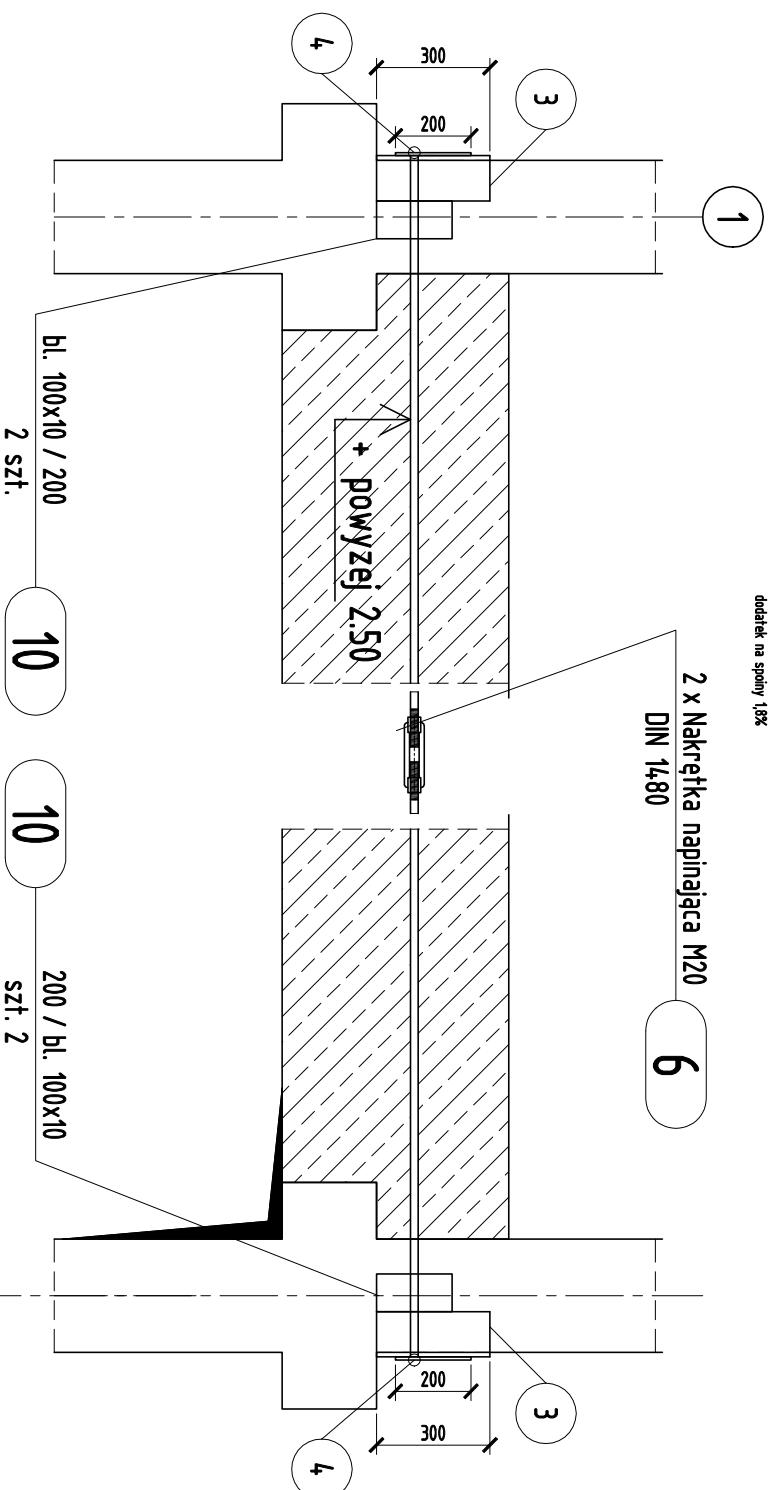


poz. Ściąg typ A

Szt. 1
 dodatek na spoiny 1,9%



ZESTAWIENIE STALI - KSZTAŁTOWNIKI

Poz.	Profil	Długość		Ilość		Masa [kg]		Materiał	Uwagi
		[mm]	[szt.]	[szt.]	[jedn.]	1 szt.	razem		
Ściąg typ A									
2	Ø20	314,0	4	2,47	7,8	31,2		S235JRG2	
3	L 120x120x10	300	4	18,2	5,5	22		S235JRG2	
4	bl. 200x8	200	2	12,56	2,5	5		S235JRG2	
10	bl. 100x10	200	4	7,85	1,6	6,4		S235JRG2	
Razem masa 1 elementu							[kg]	64,6	
Dodatek na spoiny 1,9%							[kg]	1,2	
RAZEM MASA 1 ELEMENTU(ÓW)							[kg]	65,8	
RAZEM NA RYSUNKU							[kg]	65,8	

ZESTAWIENIE ŚRUB

Poz.	Nazwa	Ilość		Masa [kg]		Uwagi		
		[szt.]	[szt.]	1 szt.	razem			
Ściąg typ B								
6	Nakrętka napinająca M20	2	2	0,918	1,836	DIN 1480		
Razem masa 1 elementu							[kg]	1,836
RAZEM MASA 1 ELEMENTU(ÓW)							[kg]	1,836
RAZEM NA RYSUNKU							[kg]	1,836

Stal kształtowa S235JRG2 Elektroda ER 1.46

UWAGA:
 Wymiary dopasować na budowie.

Zmiana 24.01.2013: Brak L160, zastąpiono
 L120x10 + bl. 200x200x10

nazwa rysunku		skala		data	
Ściąg stalowy typ A: między osiami 1-3, wzdłuż osi C		PW		1:20/10	
				KW-B-32	