

Wykończenie z blachy

2x papa termozgrzewalna

4 ϕ 16 – pręt gwintowany

3 ϕ 16

POZ. Kotew
Szt. 3
dot. na spoiny 1,8%

1 L 30x30x3
210

3 szt.

2 ϕ 6
920

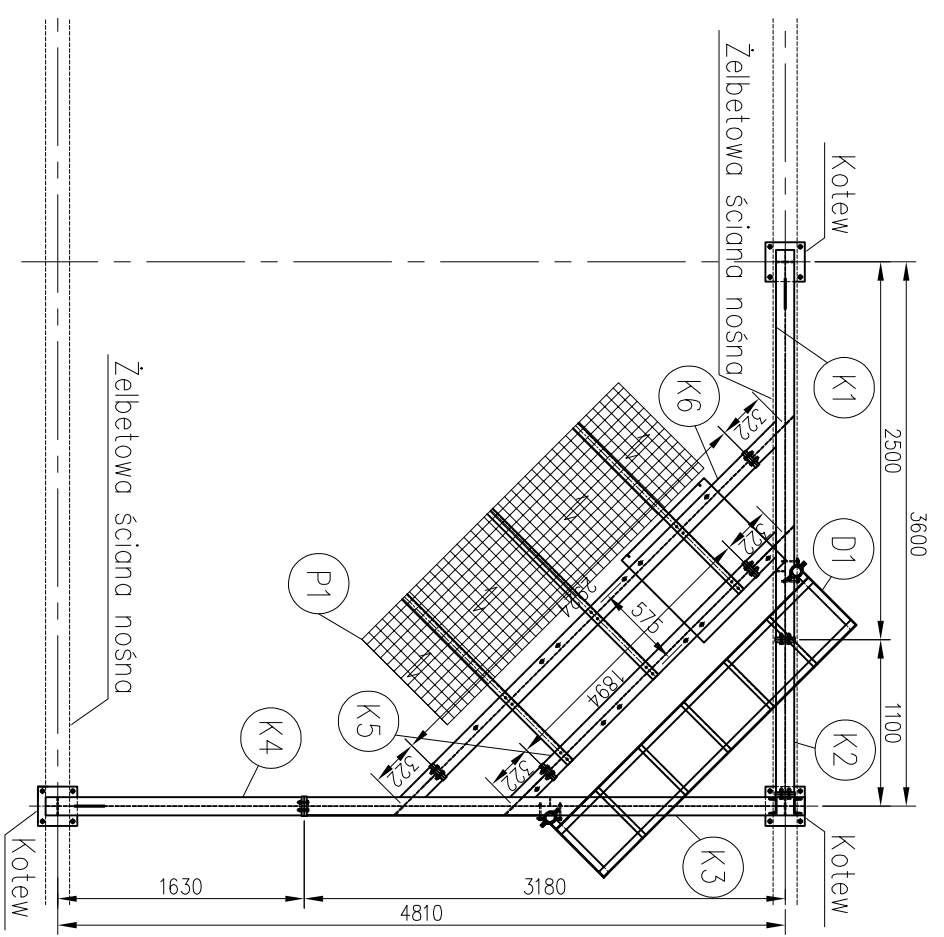
1 210

2 215 30 215 215 215

Wypełnić otwory w płycie na obszarze 0.8x0.8m
Zaprawą betonową niskoskurczową min. C12

3x HIT-HY 200-A
Hiti ϕ 16 – 550mm

2 HIT-HY 200-Ax4
Hiti ϕ 16 – 460mm



- Uwagi:**
1. Przed wykonaniem kornika betonowego:
 - wyciąć istniejące warstwy izolacyjne stropodachu w miejscu wykonania,
 - rozkuć warstwę wyrównawczą do górnej pow. płyt,
 - grubość kornika dobrac tak, aby ruszt był posadowiony w poziomie (min 5 cm nad istniejącą warstwą stropodachu).
 2. Po wykonaniu kornika betonowego wykonac uszczelnienie - 2x papa termozgrzewalna oraz wykończenie z blachy.
 3. Elementy spawać na całej długości przylegania
 4. Spoiny czołowe wykonywać na pełny przekrój stykowy
 5. Spoiny pachwinowe spawać na 0,7 grubości elementu cieńszego
 6. Całość cynkować ogniowo 80 μ

Projekt nr:	BT_22133_Katowice_Paderewskiego_M3_01_03_2013
Stacja:	BT_22133_Katowice_Paderewskiego
Nazwa rysunku:	Rzuty, Element: Kotew stan projektowany
Opracował:	Grzegorz Kasprowicz SWK0080POOK08
Skala:	1:10 1:50
Format:	A3
Nr rysunku:	3