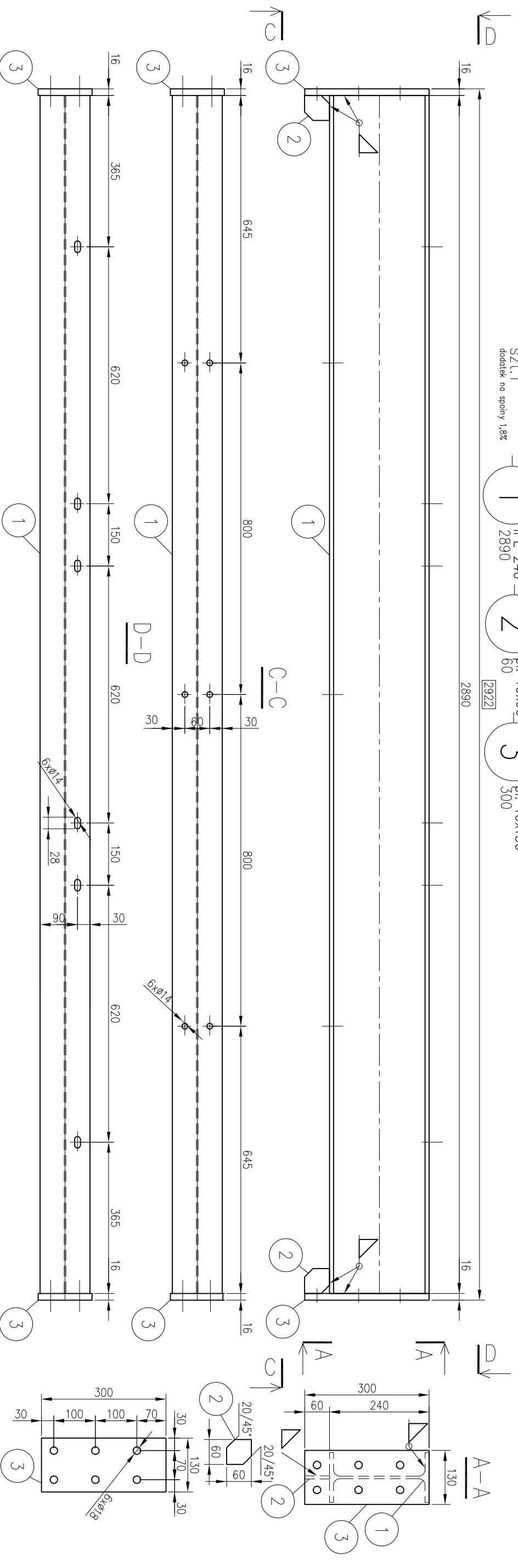


poz. K6
Szt.1
dodatek na spoiny 1,8%

1	1 szt.	K6	1	2 szt.	K6	3	2 szt.
		IPe	240		pl.	10x60	
			2890		60		300

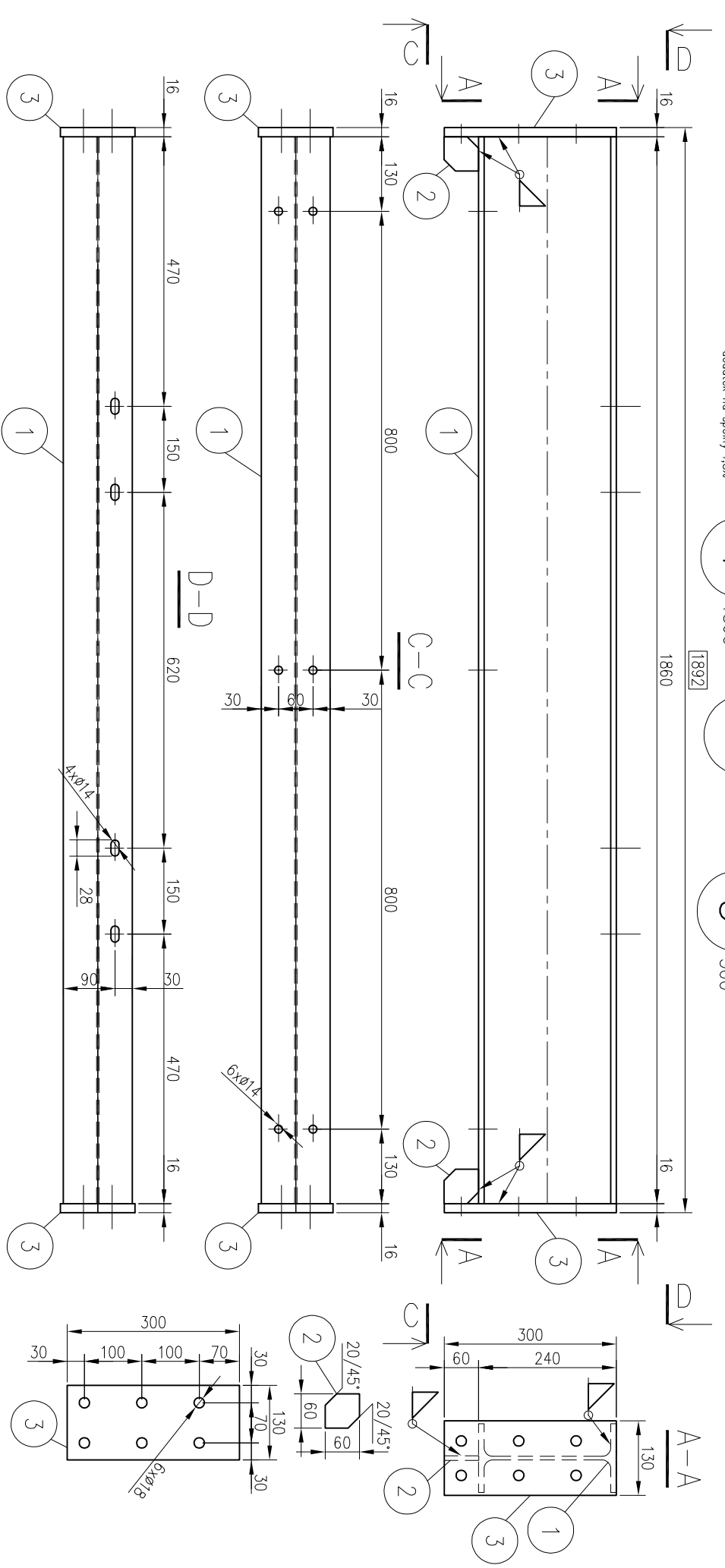
[2922]



poz. K5
Szt.1
dodatek na spoiny 1,8%

1	1 szt.	K5	1	2 szt.	K5	3	2 szt.
		IPe	240		pl.	10x60	
			1860		60		300

[1892]



- Uwagi:
1. Elementy spawać na całej długości przylegania
 2. Spoiny czółowe wykonywać na pełny przekrój stykowy
 3. Spoiny pachwinowe spawać na 0,7 grubości elementu cieńszego
 4. Całość cynkować ogniowo 80µ

Projekt nr:	BT_22133_Katowice_Paderewskiego_M3_01_03_2013
Stacja:	BT_22133_Katowice_Paderewskiego
Nazwa rysunku:	Element: K5, K6 stan projektowany
Opracował:	Grzegorz Kasprówicz SMK00001P00K08
Skala:	1:10
Format:	A3
Nr rysunku:	7