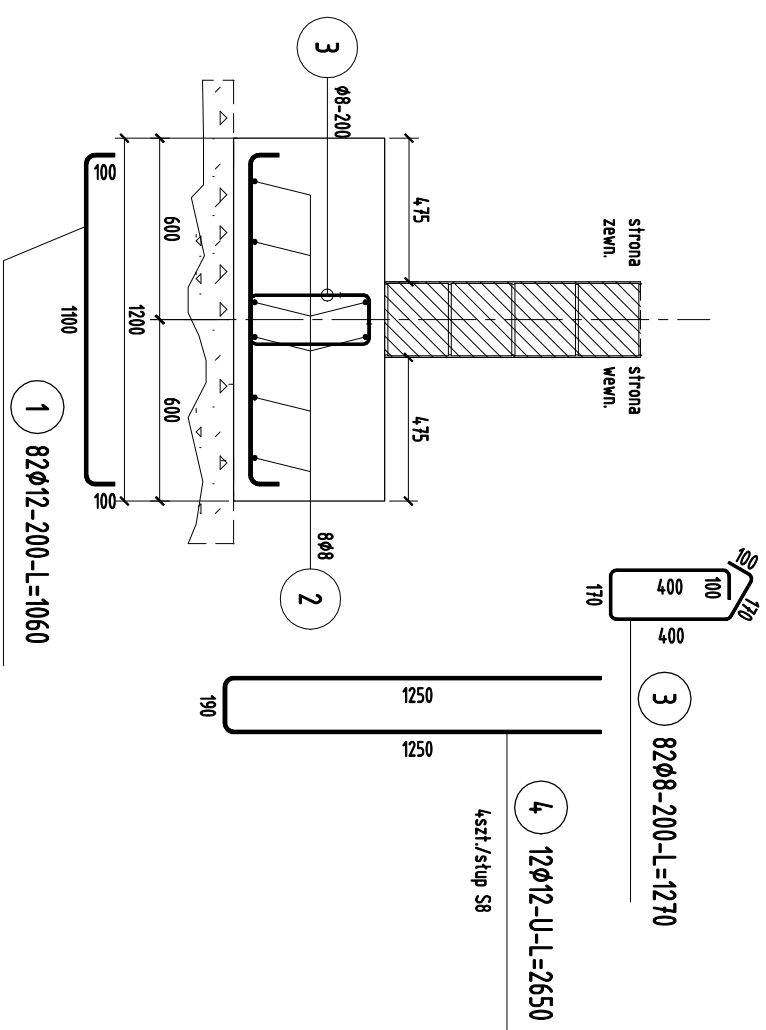


poz. Ława Ł1 1200x500
 szt¹
 L=16,2mb



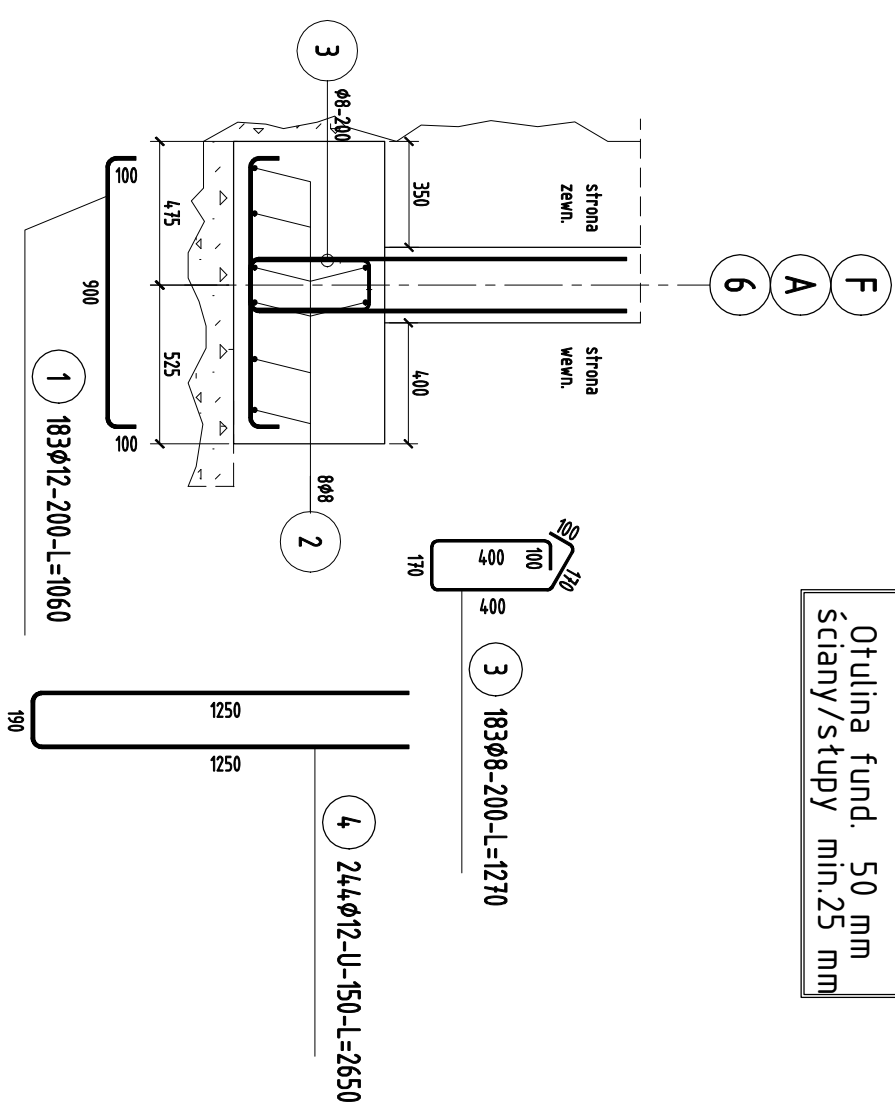
2 8Ø8-200-L=17200

ZESTAWIENIE STALI

Nr preża	Ø	Stal	Długość preża [m]	Liczba		Długość łączna B500SP [m]	Ø8 [m]	Ø12 [m]
				preżów na 1 poz.	pozycji [szt]			
Ława Ł1 1200x500								
1	12	B500SP	1,06	82	1	82		86,92
2	8	B500SP	17,20	8	1	8		137,60
3	8	B500SP	1,27	82	1	82		104,14
4	12	B500SP	2,65	12	1	12		31,80
Ława Ł2 1000x500								
1	12	B500SP	1,06	183	1	183		193,98
2	8	B500SP	4,200	8	1	8		336,00
3	8	B500SP	1,27	183	1	183		232,41
4	12	B500SP	2,65	244	1	244		646,60
Razem długość preżów [m]								
Masa jednostkowa [kg/m]								
Masa preżów dla danej średnicy [kg]								
Masa łączna [kg]								

UWAGA : Sumaryczna długość preżów jest długością rzeczywistą w osi preża metodą B wg PN-EN ISO 3766:2006.

poz. Ława Ł2 1000x500
 szt¹
 L=36,56mb



2 8Ø8-200-L=42000

Beton B37 (C30/37)
 Stal B500SP
 Otulina fund. 50 mm
 ściany/stupy min.25 mm

Obiekt:		Stadium:	P.B.-W.
Rysunek:	Ława Ł1 1200x500 + Ława Ł2 1000x500	Skala:	1:25
Branża:	KONSTRUKCJA	Rys. nr.:	
			KWF-02