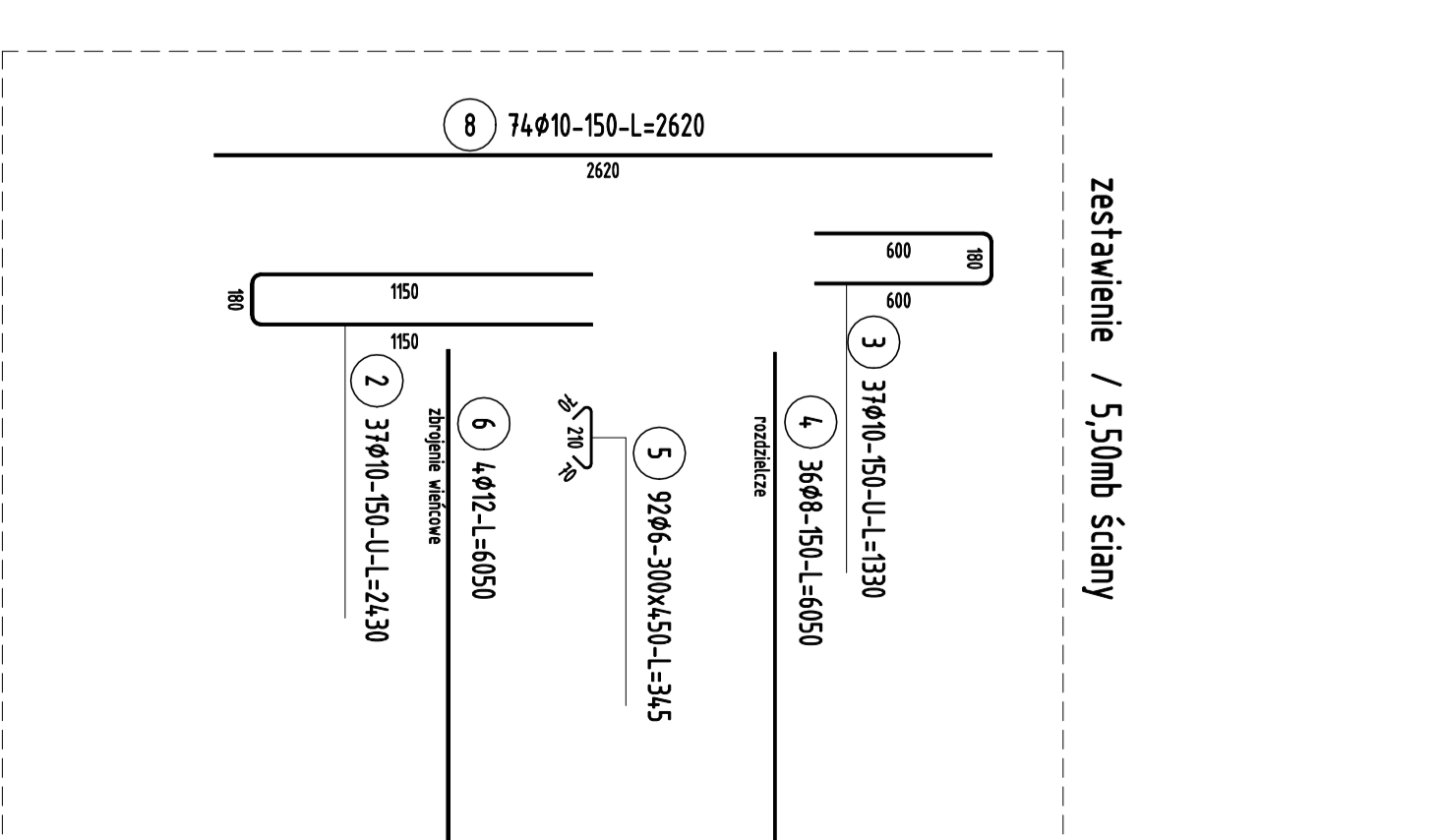
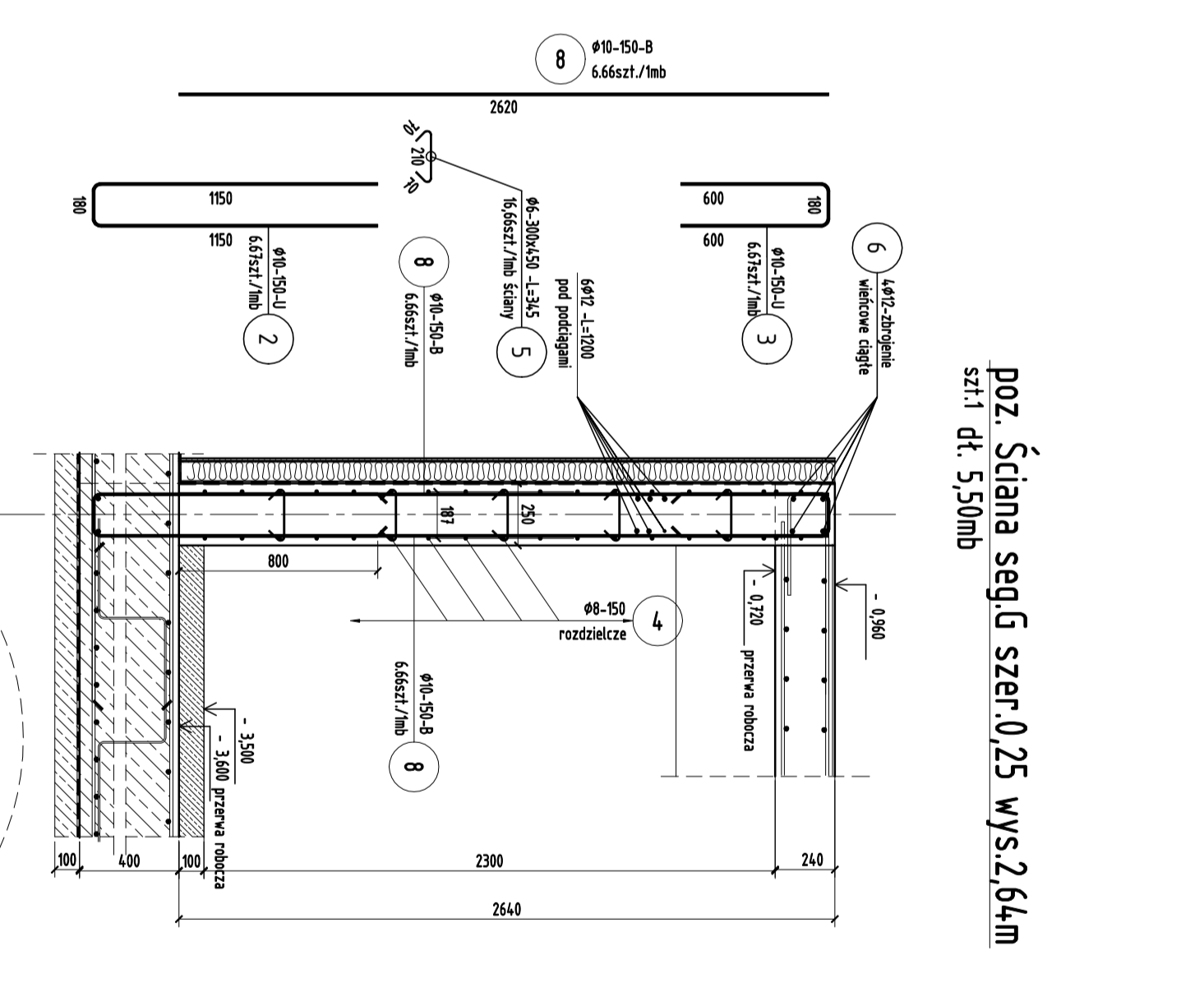
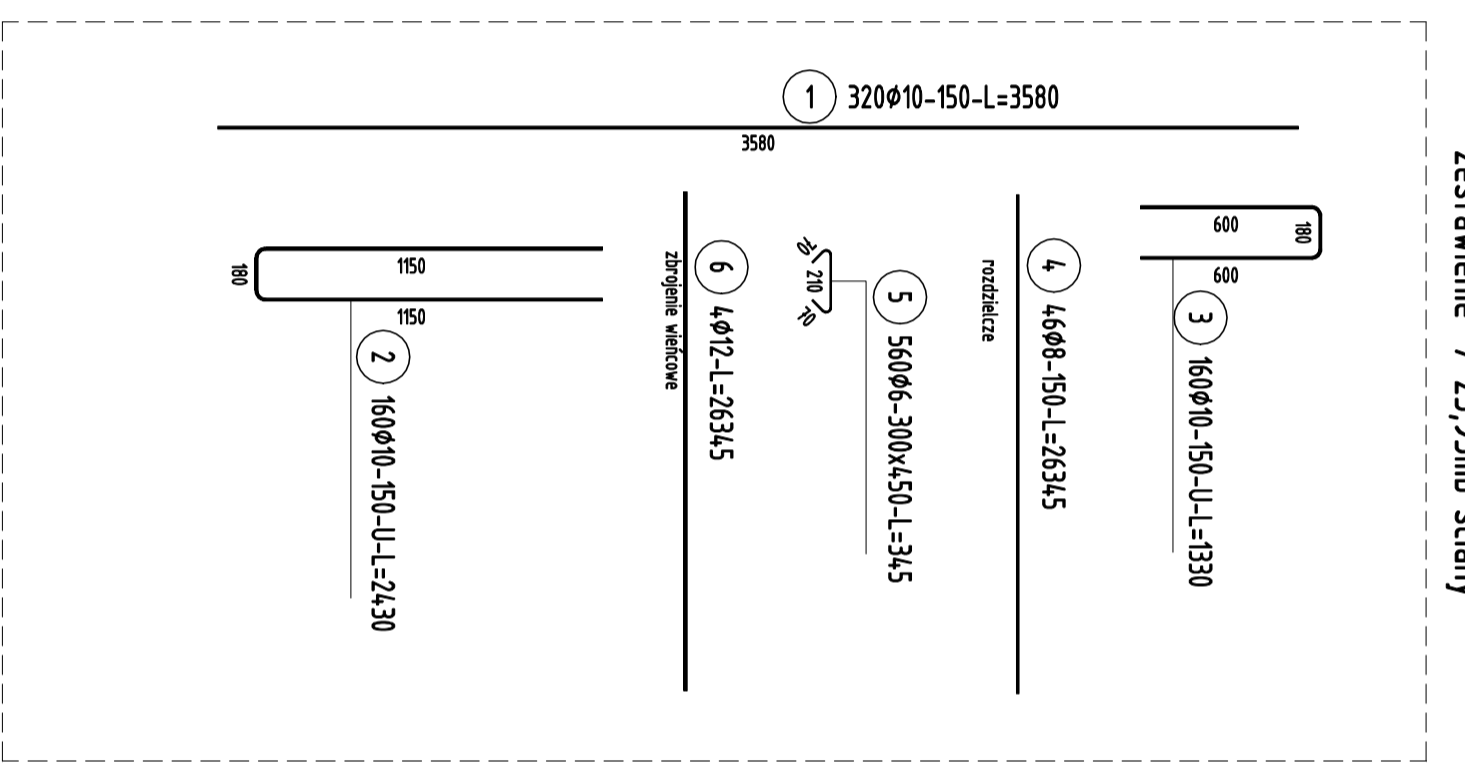
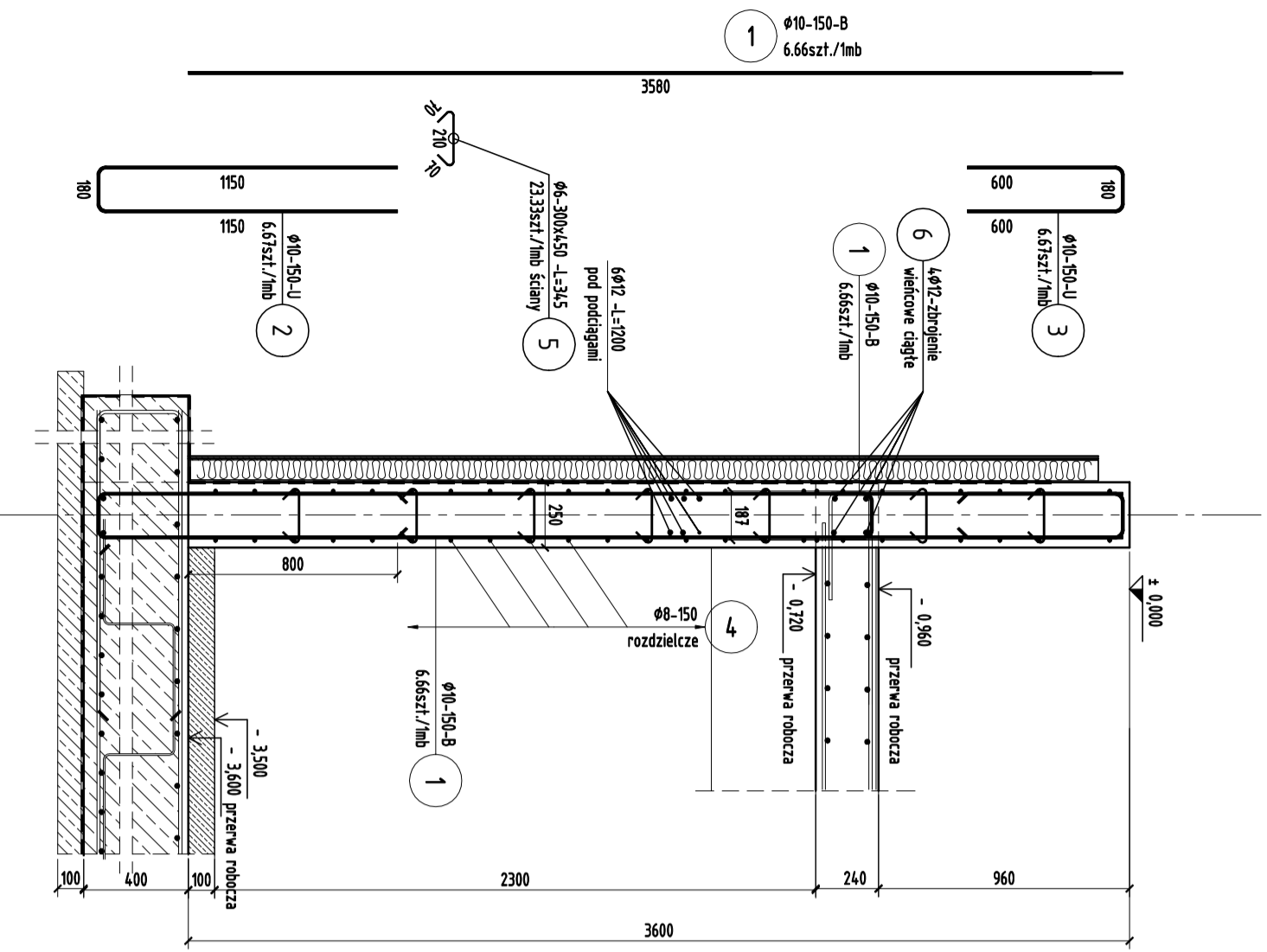
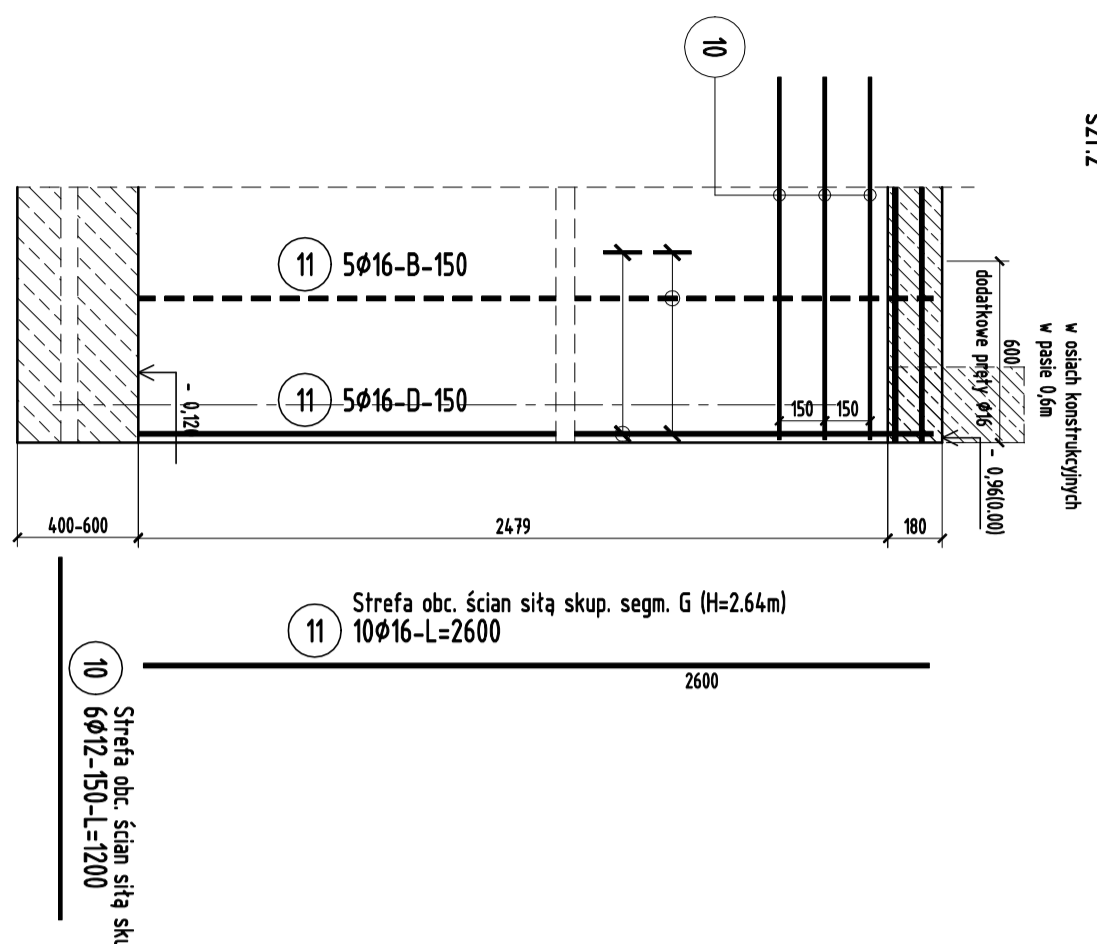


SEGMENT G

poz. Ściana seg.G szer.0,25 wys.3,60m
szt.1 dt. 23,95 mb



poz. Strefa obc. ścian siłą skup. segm. G (H=2,64m)
szt.2

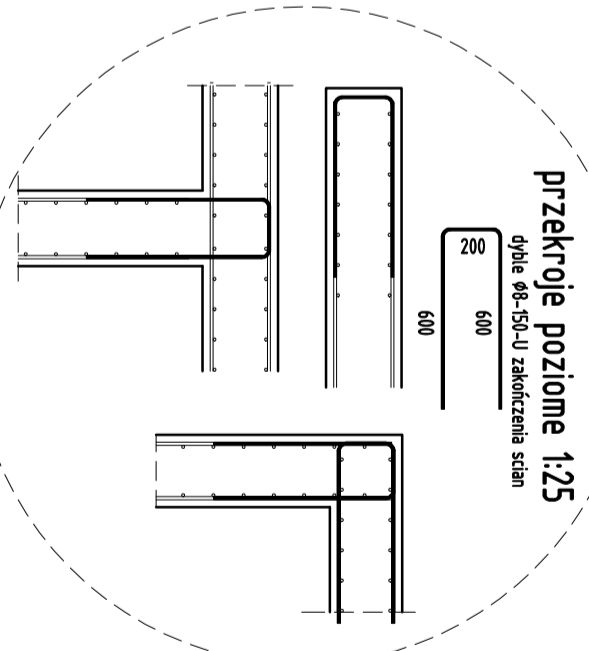


Strefa obc. ścian siłą skup. segm. G (H=2,64m)
11 10φ16-L=2600
10 6φ12-150-L=1200

ZESTAWIENIE STALI

Nr pręta	φ	Stal	Długość pręta [m]	Długość prętów na 1 poz. [m]	Ilość prętów [szt.]	Ilość prętów tecznie [szt.]	Długość teczna B500SP φ12 [m]	Długość teczna S135X-4 φ6 [m]
Ściana szer. 0,25 wys. 2,64m								
2	10	B500SP	243	37	1	37	89,91	
3	10	B500SP	133	37	1	37	49,21	
4	8	B500SP	6,05	36	1	36	217,80	
5	6	S135X-4	0,34	92	1	92		3174
6	12	B500SP	6,05	4	1	4		24,20
8	10	B500SP	2,62	74	1	74		193,88
Ściana szer. 0,25 wys. 3,60m								
10	10	B500SP	3,58	320	1	320	1145,60	
2	10	B500SP	243	160	1	160	398,80	
3	10	B500SP	133	160	1	160	212,80	
4	8	B500SP	76,34	46	1	46	1211,87	
5	6	S135X-4	0,34	560	1	560		193,20
6	12	B500SP	26,34	4	1	4		193,20
Razem długość prętów								
			14,2857			4	2080,20	193,58
Ciężar prętów dla danej średnicy			0,305				1193,58	224,94
Ciężar tecznie			544,7				1028,5	49,19
Ciężar tecznie							15,1	49,19

UWAGA : Sumaryczna długość prętów jest długością rzeczywistą w osi pręta metoda B wg PN-EN ISO 3766:2006.



UWAGI:

1. Beton elem. monolitycznych B30
2. Zbrojenie stal AIIN kl. C B500SP
3. Podano zewnętrzne konturowe wymiary prętów wg PN-EN ISO 3766:2006.
4. Otulina min. 20mm

BETON B30
STAL AIIN - B500SP

Wzrost	125	KW-G-S01
Waga	PW	
Składowanie	Ściany żelbetonowe SEGMENT 'G' - zbrojenie podstawowe ścian	