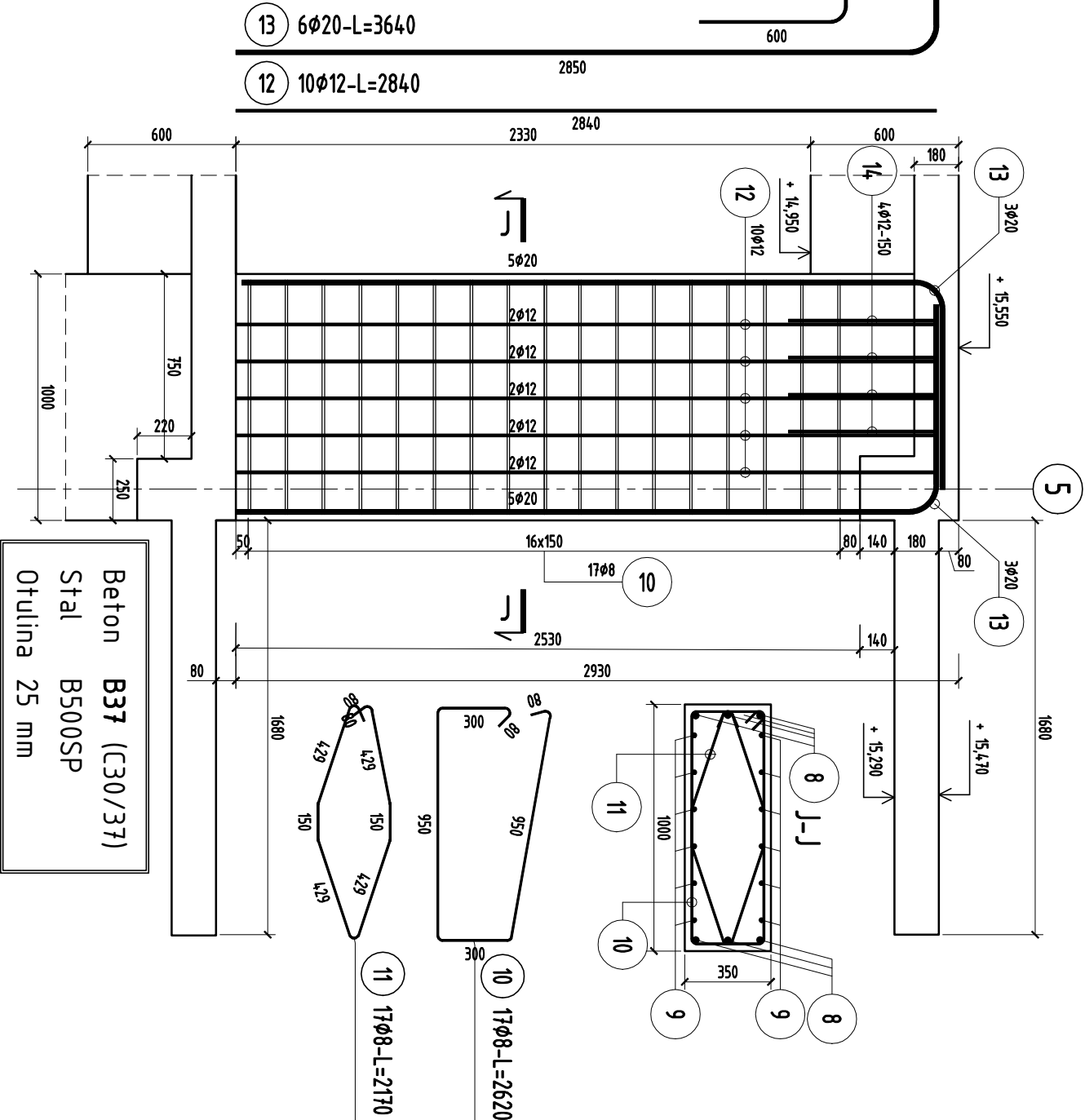


ZESTAWIENIE STALI

Nr preta	φ	Stal	Długość preta [m]	Liczba		Długość ciężarna B500SP φ12 [m]	φ8	φ20
				prełków na 1 poz.	poziycji			
Stup S2								
8	20	B500SP	3,93	6	3	18		70,74
9	12	B500SP	3,59	10	3	30		107,70
10	8	B500SP	2,62	34	3	102		267,24
11	8	B500SP	2,17	34	3	102		221,34
12	12	B500SP	2,84	10	3	30		85,20
13	12	B500SP	3,64	6	3	18		65,52
14	20	B500SP	1,41	5	3	15		21,15
Razem długość prełków						488,58		136,26
Masa jednostkowa						0,395		2,466
Masa prełków dla danej średnicy						193,0		336,0
Masa ciężarne						719,1		

UWAGA : Sumaryczna długość prełków jest długością rzeczywistą w osi preta metoda B wg PN-EN ISO 3766:2006.



Rysunek:	SLUP S2 w osi 5 - 3 piętro i 4 piętro	Skala:	1:25
Branża:	KONSTRUKCJA		

Stadium: P.B.-W.

Rys. nr: Rys.

KW-S2-04