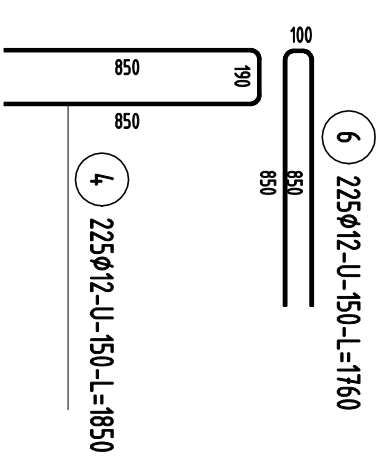
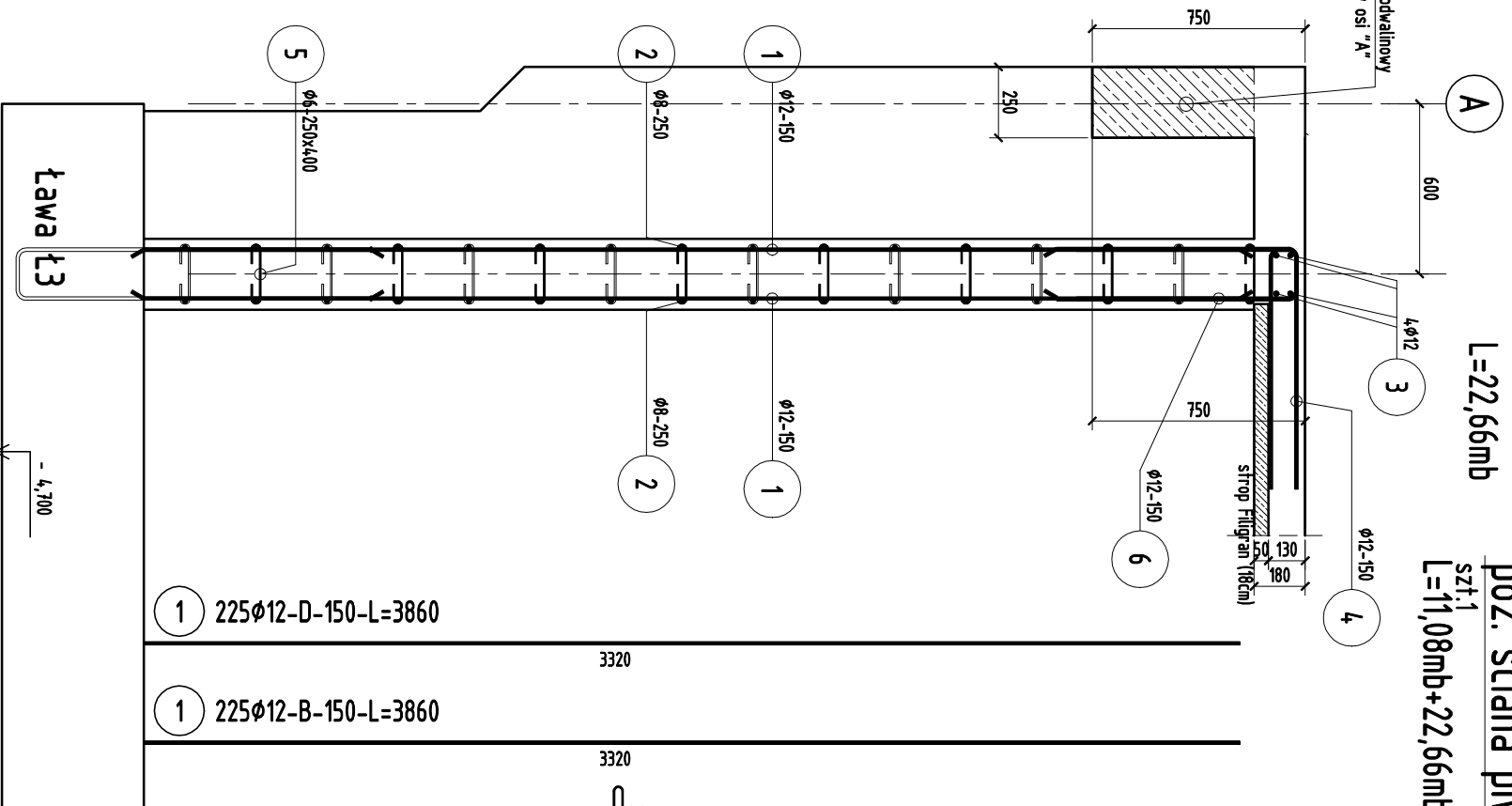
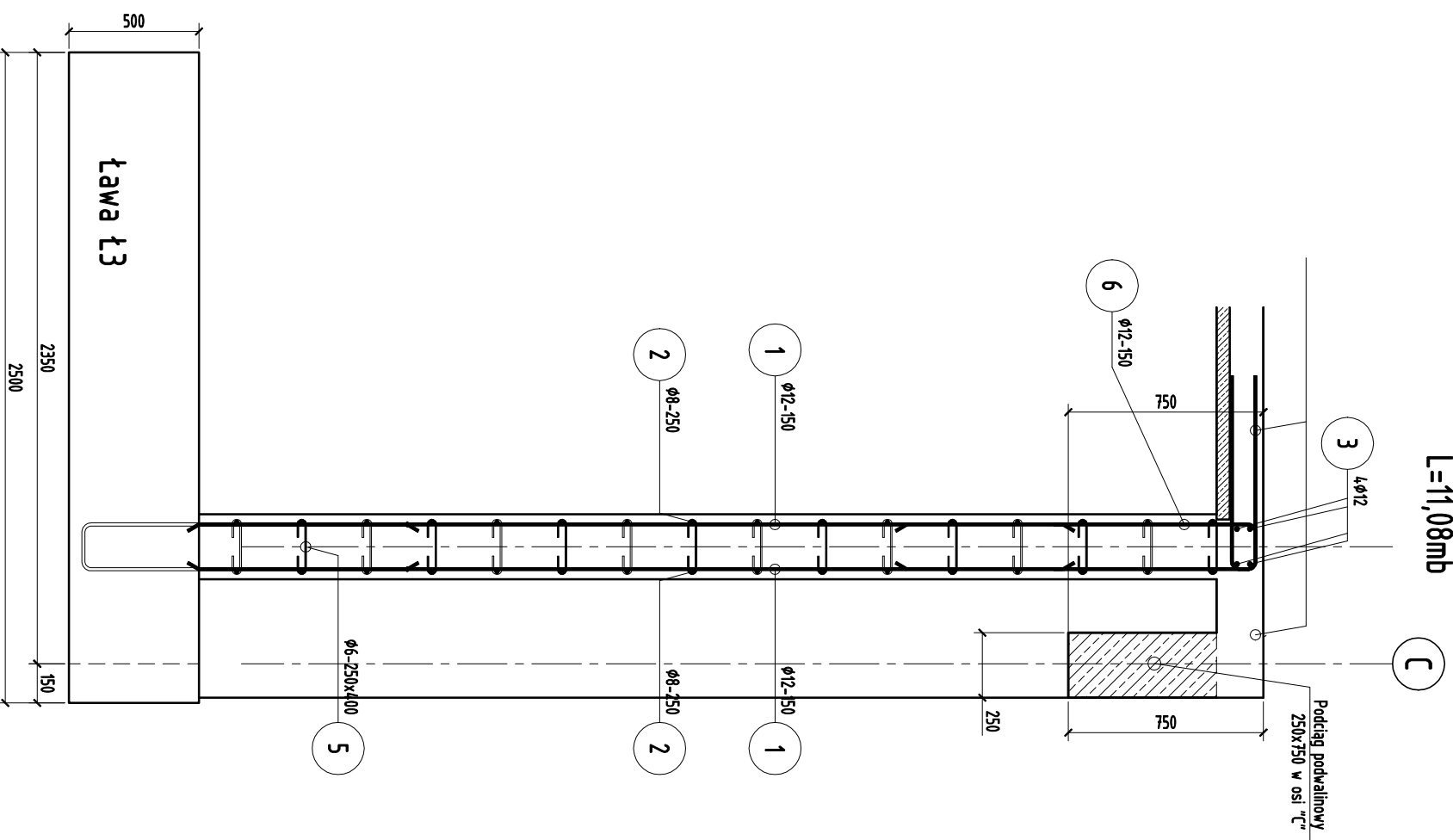


L=11,08mb

L=22,66mb

POZ. ściana piwnicy od obok osi A i C od osi 1
 szt. 1
 L=11,08mb+22,66mb=33,74mb



Beton **B37**(C30/37)
 Stal B500SP
 Otulina fund. 50 mm
 ściany/słupy min.25 mm

ZESTAWIENIE STALI

Nr pręta	φ	Stal	Długość pręta	Liczba prętów na 1 poz.	pozycji	prętów łącznie	Długość łączna	SFSX-b	
[-]	[mm]	[-]	[m]	[szt]		φ8	φ12	φ6	
ściana piwnicy od obok osi A i C od osi 1									
1	12	B500SP	3,86	450	1	450	1337,00		
2	8	B500SP	38,00	32	1	32	1216,00		
3	12	B500SP	38,50	4	1	4	154,00		
4	12	B500SP	1,85	225	1	225	416,25		
5	6	SFSX-b	0,38	672	1	672	255,36		
6	12	B500SP	1,76	225	1	225	396,00		
Razem długość prętów							[mb]	2703,25	255,36
Masa jednostkowa							[kg/mb]	1216,00	0,888
Masa prętów dla danej średnicy							[kg]	480,3	2400,5
Masa łączna							[kg]	2937,5	56,7

UWAGA : Sumaryczna długość prętów jest długością rzeczywistą w osi pręta metoda B wg PN-EN ISO 3166:2006.

Rysunek:	Ściana piwnicy obok osi A i C, od osi 1	Skala:	1:25
Branża:	KONSTRUKCJA	Rys. nr:	
Stadium:	P.B.-W.	KW-Sc-02	