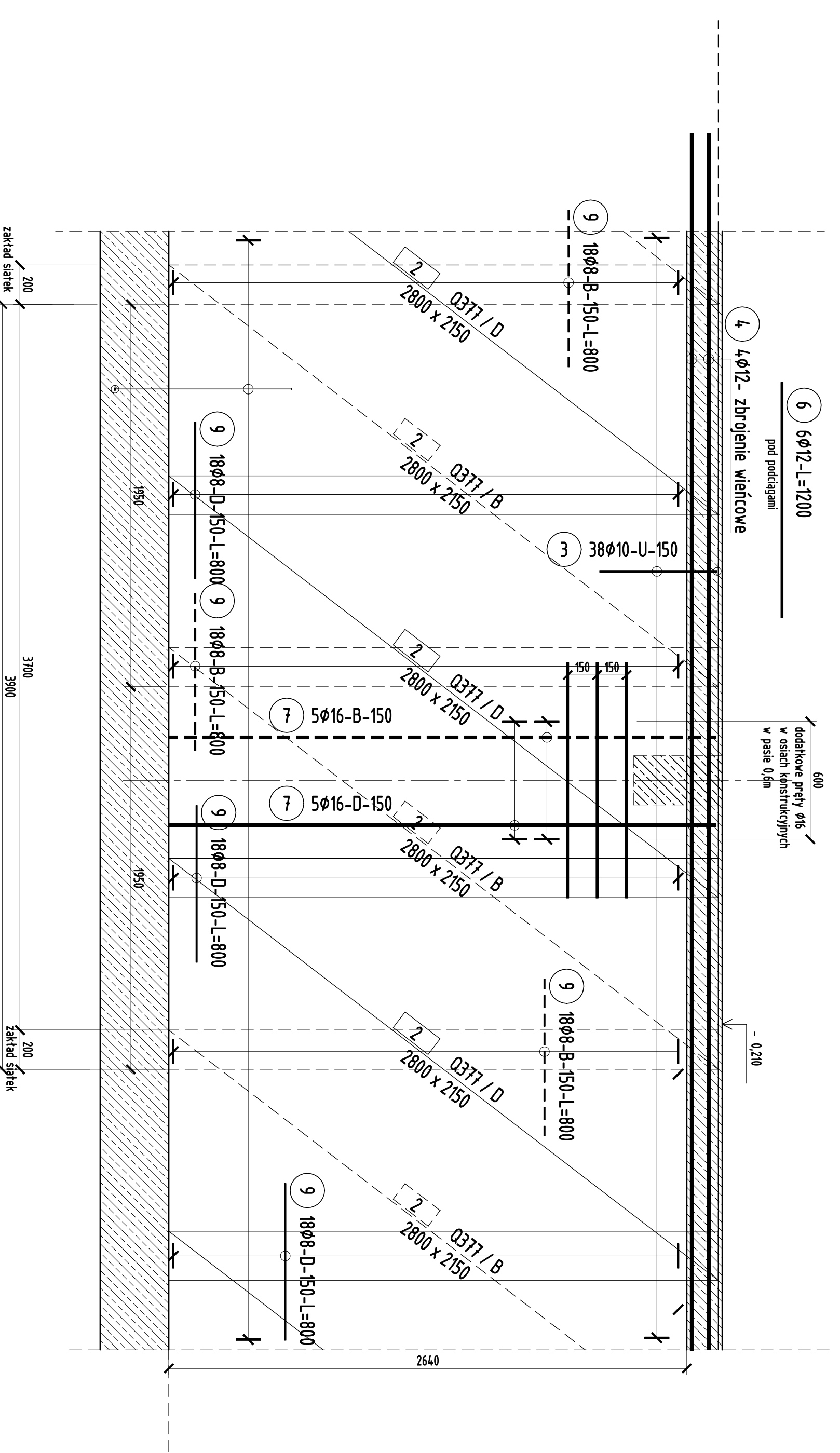
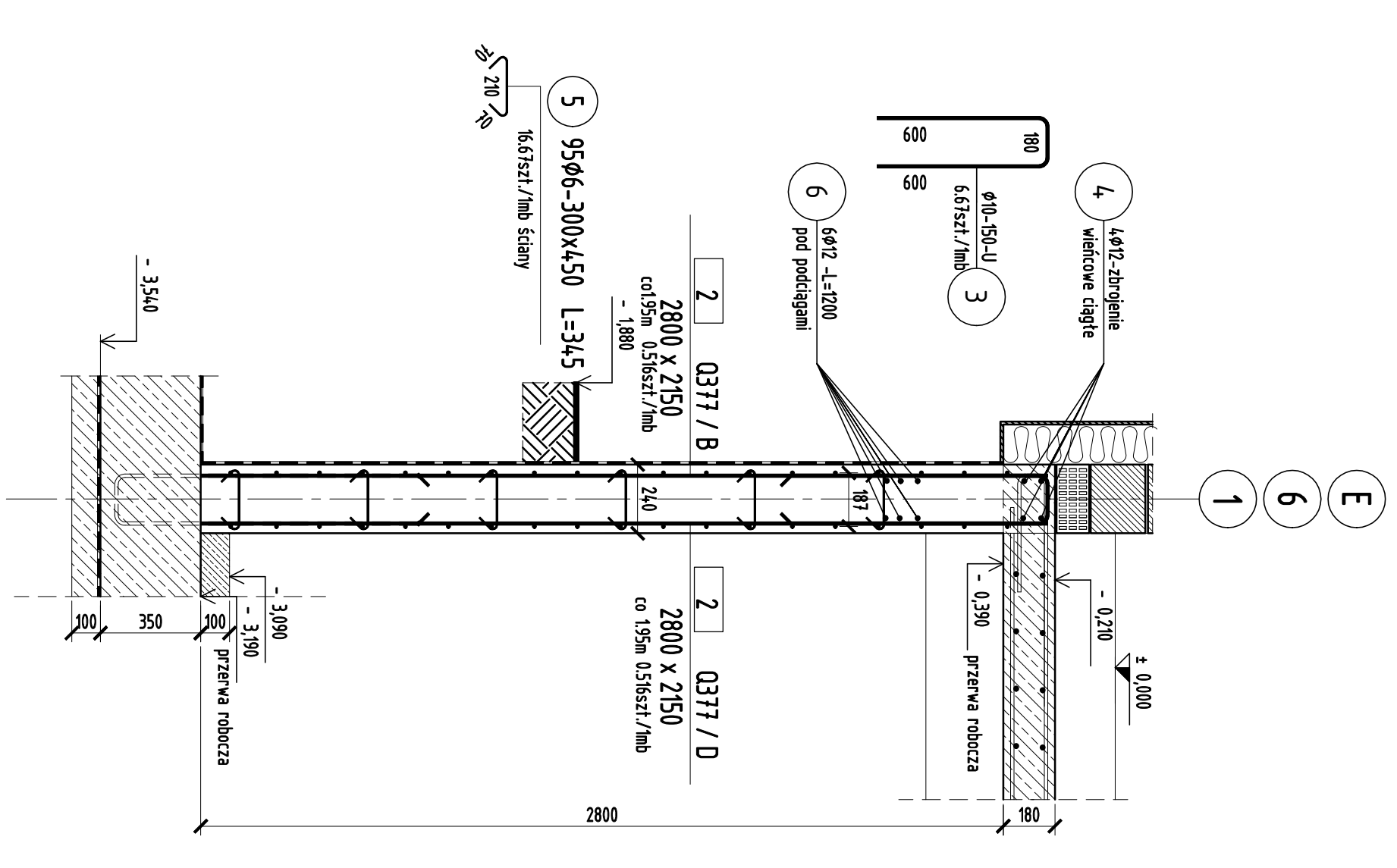
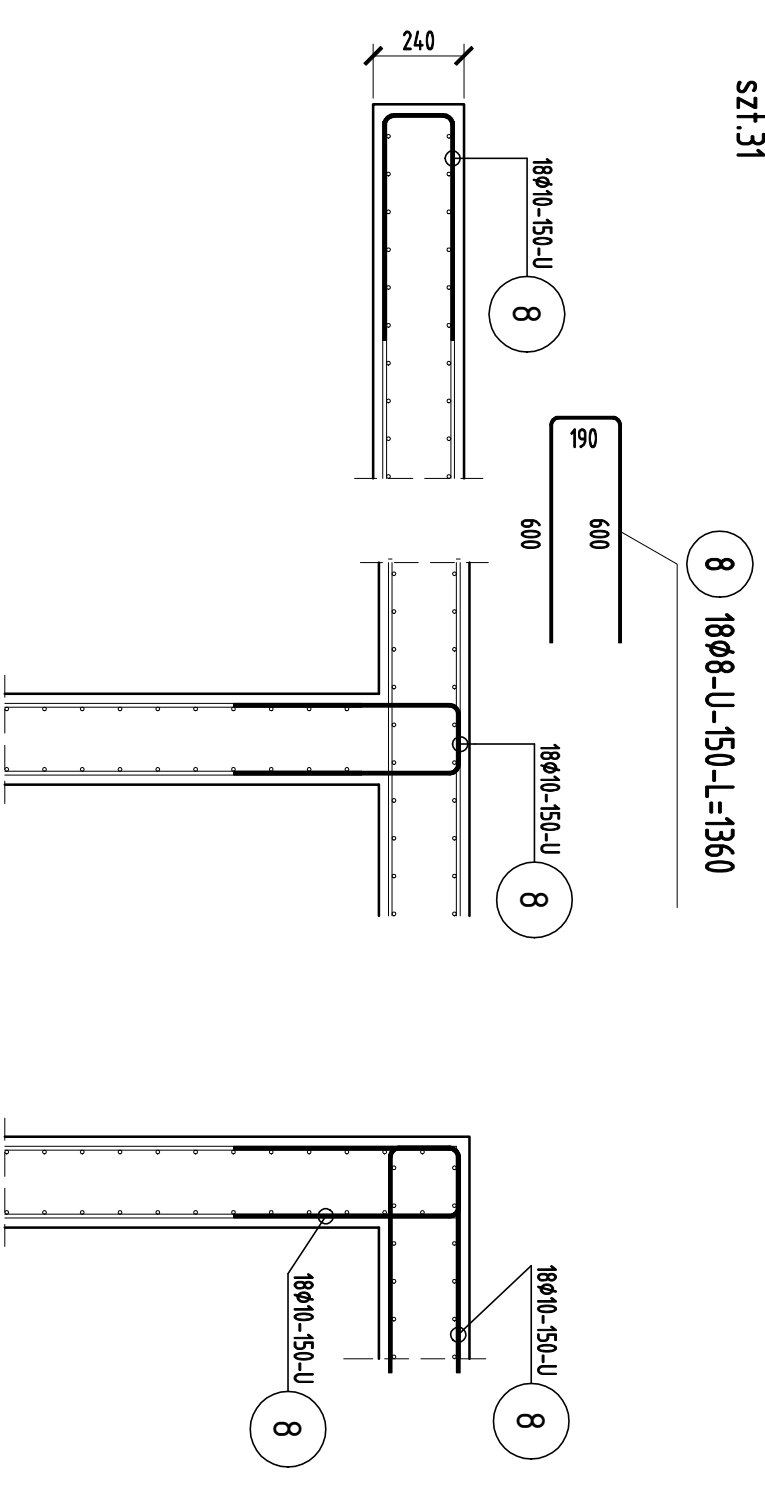


233.0mb

zbrojenie ściany garażu (przykład na odcinku 3,9mb)



Doz. krawędź pionowa ścian - dyble
sz131



ZESTAWIENIE STALI

Nr pręta	Ø	Stal	Długość pręta na 1 poz. [m]	Ilość prętów pozycji [szt]	Ilość prętów łącznych	Długość łączna Ø8	Długość łączna Ø12	Długość łączna Ø16	S153X-b
8	18	B500SP	1,36	8	31	558	758,88		
9	18	B500SP	1,20	5	11	66		79,20	336,27
7	16	B500SP	3,06	10	11	110			
ściana zbrojona									
2	10	B500SP	1,94	824	1	824		1536,91	
3	10	B500SP	1,34	824	1	824		1103,34	
4	12	B500SP	135,97	4	1	4		543,88	
5	6	S153X-b	0,34	2050	1	2050			710,70
9	8	B500SP	0,80	1968	1	1968		577,80	
razem długość prętów									
			[m]			[kg]		[kg]	
			237,80			7380,35		433,88	336,27
			0,47			0,88		1,50	1,00
			927,0			1664,1		553,3	0,72
								530,6	57,8
								3872,8	

UWAGA: Sumaryczna długość prętów jest długością rzeczywistą w od pręta metoda B wg PN-EN ISO 3962:2006.

ZESTAWIENIE STALI - SIATKI

Nr siatki	Typ	Stal	Średnica siatki	Średnica siatki w zmi	Rozmiar siatki w zmi	Rozmiar siatki w zmi	Ciepota siatki	Ilość siatek	Powierzchnia siatki	Ciepota siatki
1	1	B51500M	8x8x5	150x150	280x15	5,17	144,8	14,70	71,70	
2	2	B51500M	8x8x5	150x150	280x15	5,17	144,8	14,70	71,70	

obustronnie o wymiarach 2,4x2,8m ułożonej co 1,95m z zakładem 0,2m ze spajającymi poziomymi prętami rozdzielczymi Ø8-150-L=800 dopuszczają się siatki Q377 (8,5mmx8,5mm oczko 150x150) 2,15x2,8m