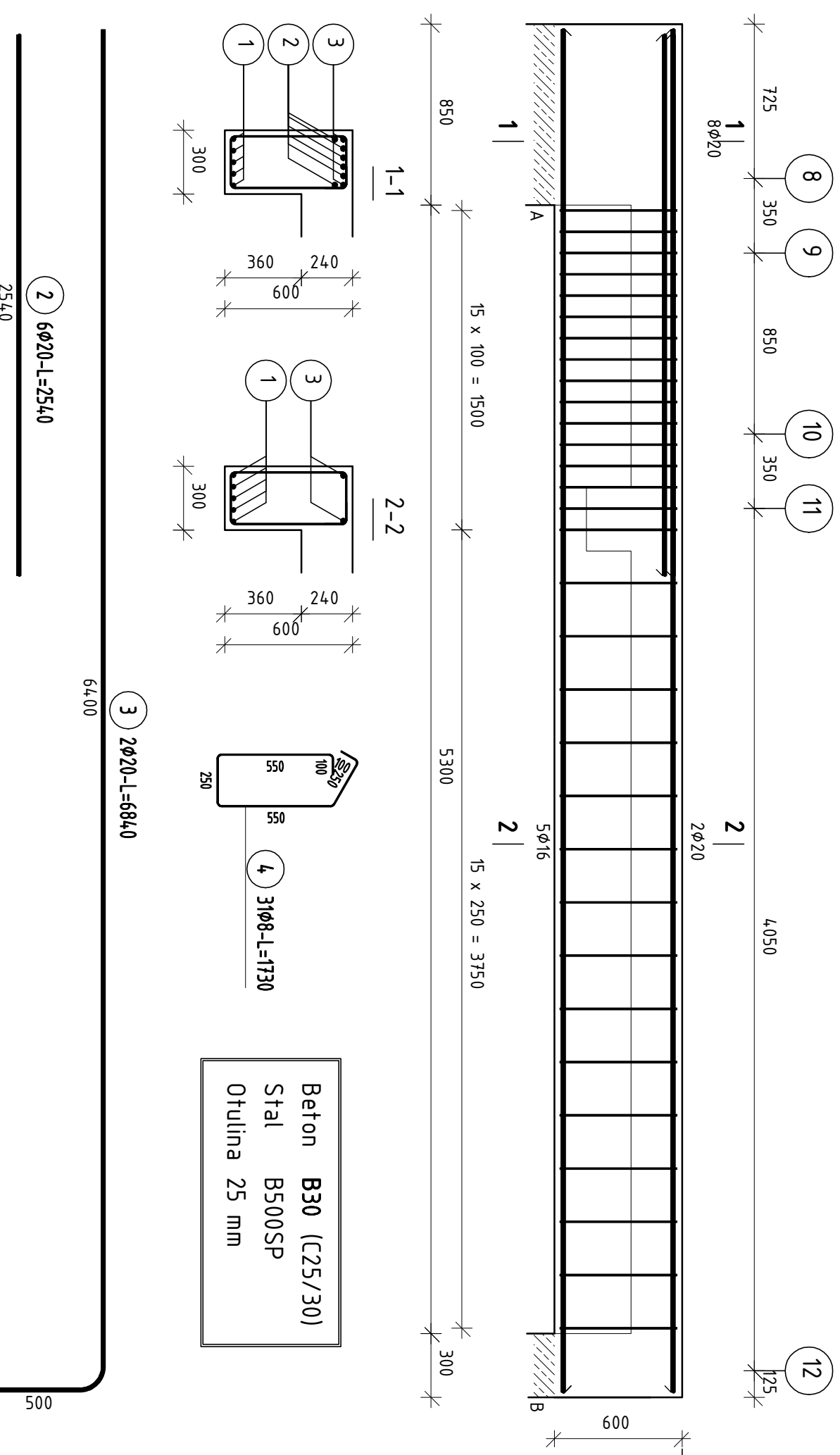


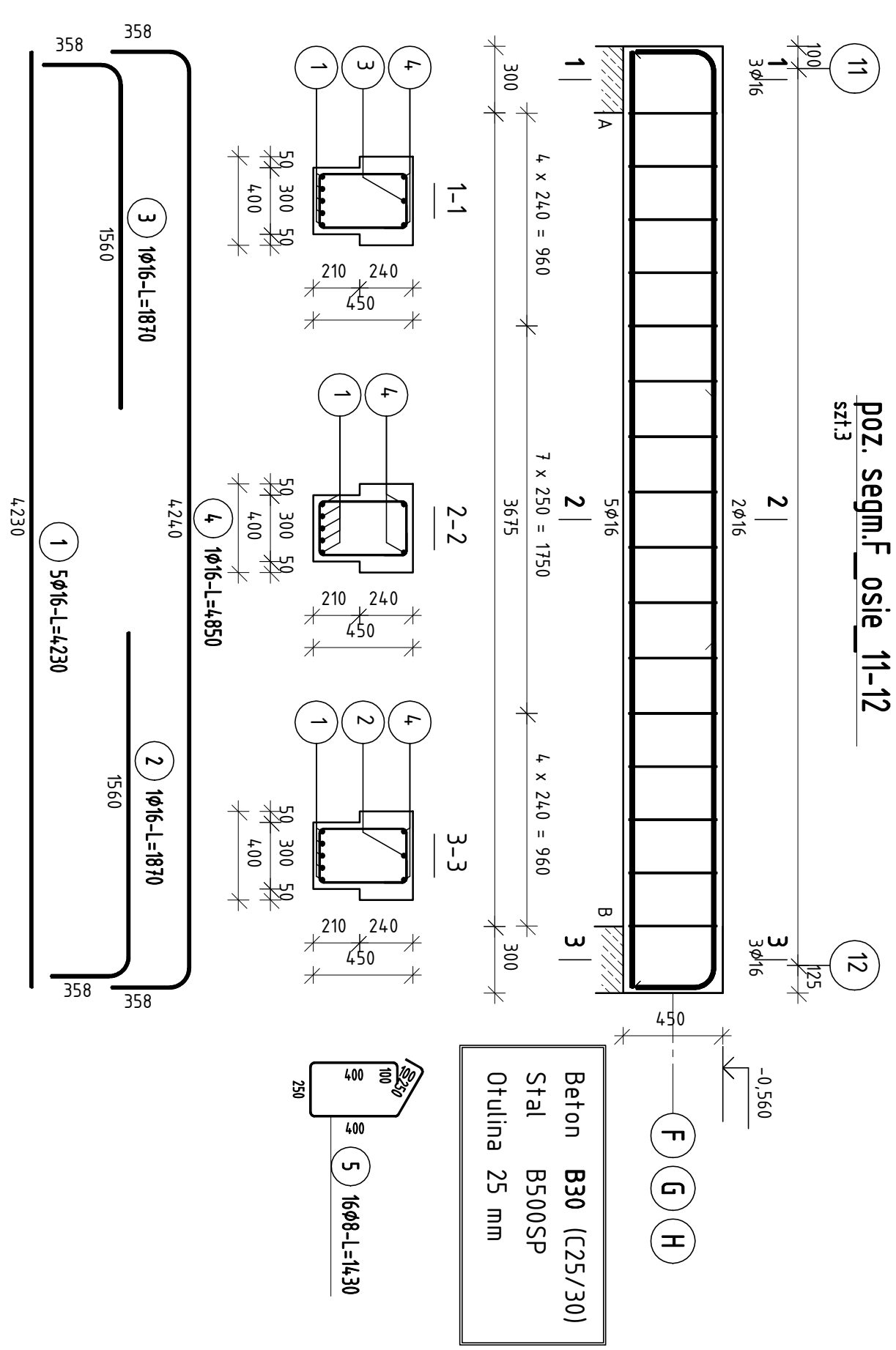
POZ. segm.F w osi E-8-12
szt.1



ZESTAWIENIE STALI

Nr pręta	Ø	Stal	Długość pręta na 1 poz.	Ilość prętów pozycji	Ilość prętów łączne	Długość łączna	
						Ø8	Ø16
segm.F w osi E-8-12							
1	16	B500SP	5,40	5	1	5	32,00
2	20	B500SP	2,54	6	1	6	15,24
3	20	B500SP	5,84	2	1	2	11,68
4	8	B500SP	1,73	31	1	31	28,92
Razem długość prętów						103,63	32,00
Ciężar prętów dla danej średnicy						53,63	1,578
Ciężar łączny						0,395	1,578
Ciężar łączny						212	50,5
Ciężar łączny						143,0	14,0,8

Uwaga: Sumaryczna długość prętów jest długością rzeczywistą w osi pręta metoda B wg PN-EN ISO 3762:2006.



ZESTAWIENIE STALI

Nr pręta	Ø	Stal	Długość pręta na 1 poz.	Ilość prętów pozycji	Ilość prętów łączne	Długość łączna	
						Ø8	Ø16
segm.F osie 11-12							
1	16	B500SP	4,23	5	3	15	63,45
2	16	B500SP	1,87	1	3	3	5,61
3	16	B500SP	1,87	1	3	3	5,61
4	16	B500SP	4,95	1	3	3	14,55
5	8	B500SP	1,43	16	3	48	68,64
Razem długość prętów						68,64	89,22
Ciężar prętów dla danej średnicy						0,395	1,578
Ciężar łączny						27,1	140,8
Ciężar łączny						167,9	140,8

Uwaga: Sumaryczna długość prętów jest długością rzeczywistą w osi pręta metoda B wg PN-EN ISO 3762:2006.

UWAGI:

1. Beton elem. monolitycznych B30
2. Zbrojenie stal AIIIIN kl. C B500SP
3. Podano zewnętrzne konturowe wymiary prętów wg PN-EN ISO 3766:2006.
4. Otulina: 25mm

**BETON B30
STAL AIIIIN- B500SP**