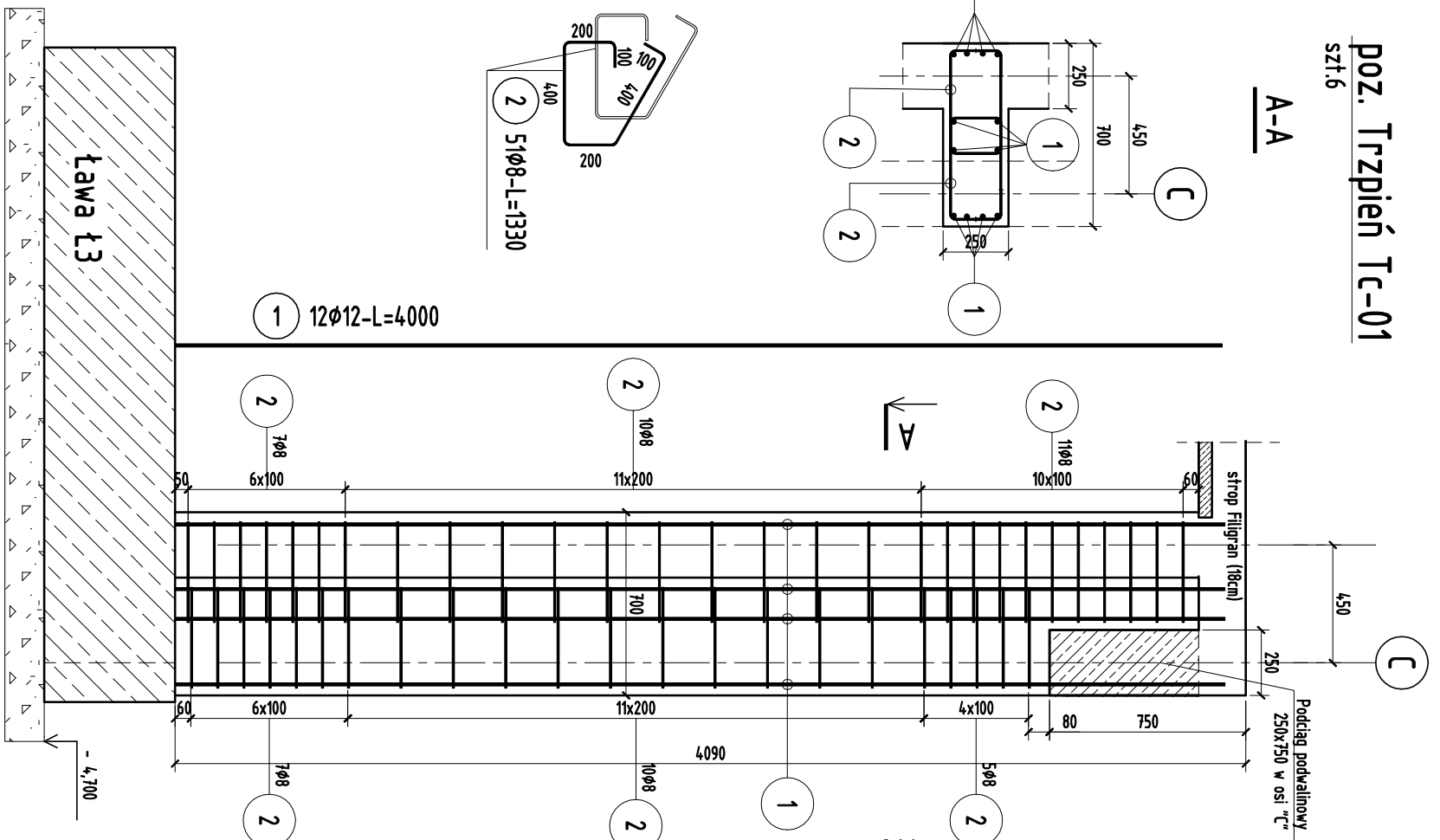
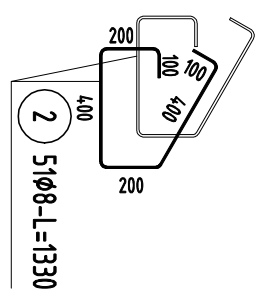
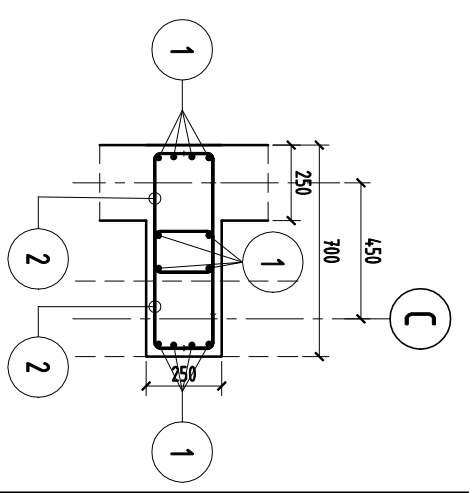


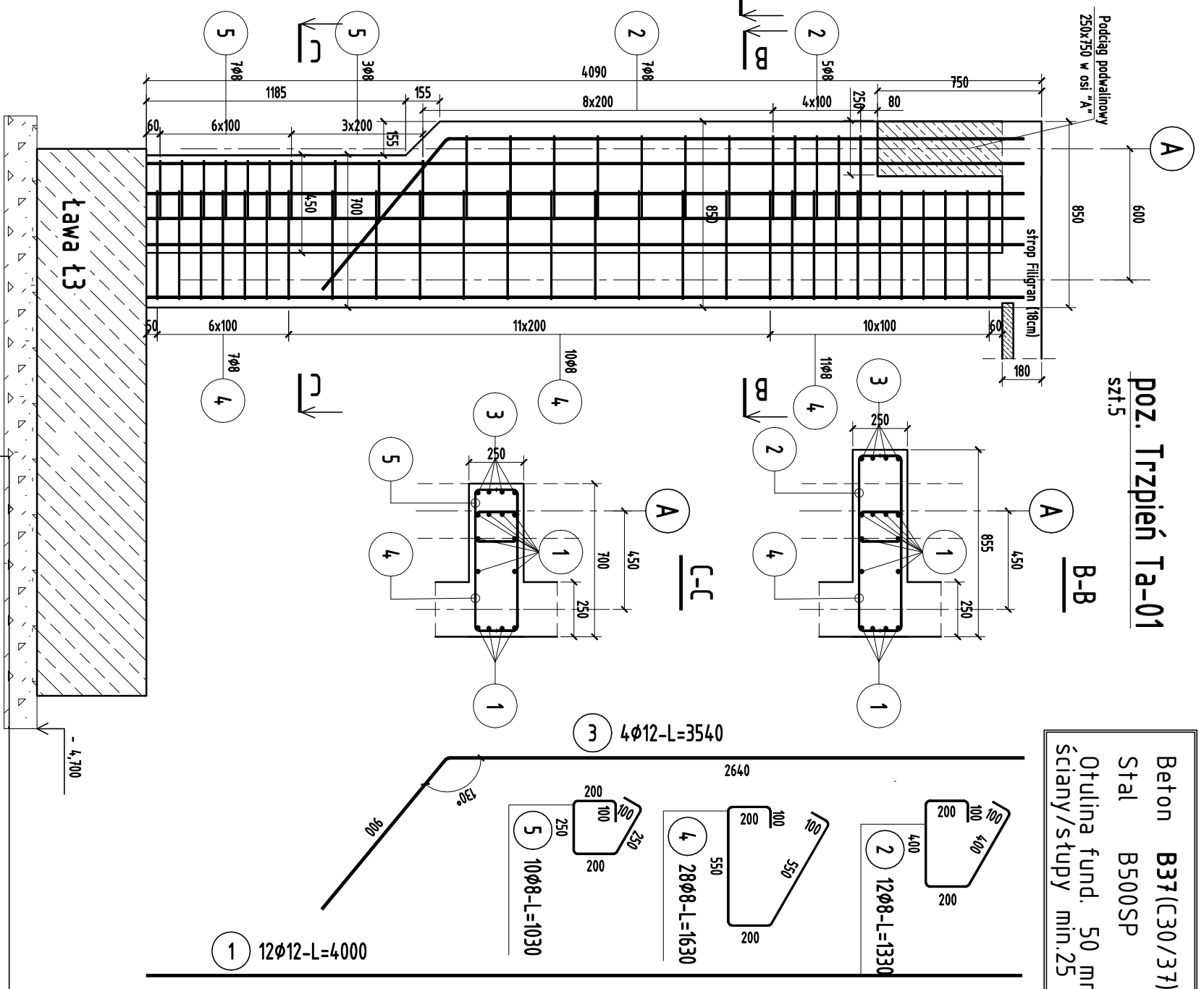
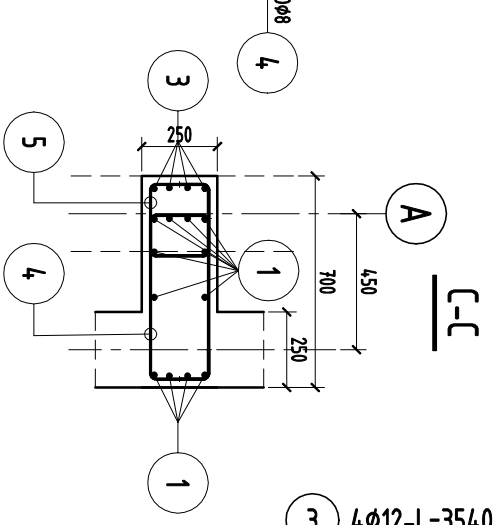
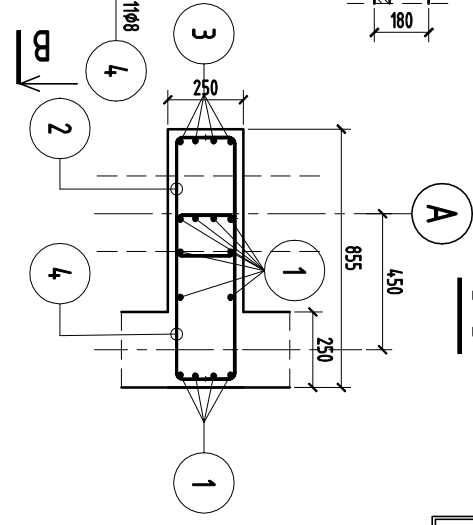
**POZ. Trzpień Tc-01**  
szf.6

**A-A**



**POZ. Trzpień Ta-01**  
szf.5

**B-B**



Beton B37(C30/37)  
Stal B500SP  
Otulina fund. 50 mm  
ściany/stupy min.25 mm

**ZESTAWIENIE STALI**

Nr pręta	Ø	Stal	Długość pręta [m]	Liczba prętów			Długość łączna	
				na 1 poz.	pozycji [szt]	prętów łącznie	Ø8	Ø12
Trzpień Ta-01								
1	12	B500SP	4,00	12	5	60		240,00
2	8	B500SP	1,33	12	5	60	79,80	
3	12	B500SP	3,54	4	5	20		70,80
4	8	B500SP	1,63	28	5	140	228,20	
5	8	B500SP	1,03	10	5	50	51,50	
Trzpień Tc-01								
1	12	B500SP	4,00	12	6	72		288,00
2	8	B500SP	1,33	51	6	306	406,98	
Razem długość prętów							[m]	
Masa jednostkowa							[kg/m]	766,48
Masa prętów dla danej średnicy							[kg]	0,395
Masa łączna							[kg]	302,8
							[kg]	834,5

UWAGA : Sumaryczna długość prętów jest długością rzeczywistą w osi pręta  
metoda B wg PN-EN ISO 3766:2006.

Rysunek:	Trzpień-filary ścian żelbetonowych przy osi A i C między osiami 1-5	Skala:	1:25
Branża:	KONSTRUKCJA	Podpis:	
		Stadium:	P.B.-W.
		Rys. nr.:	
			KW-T-01