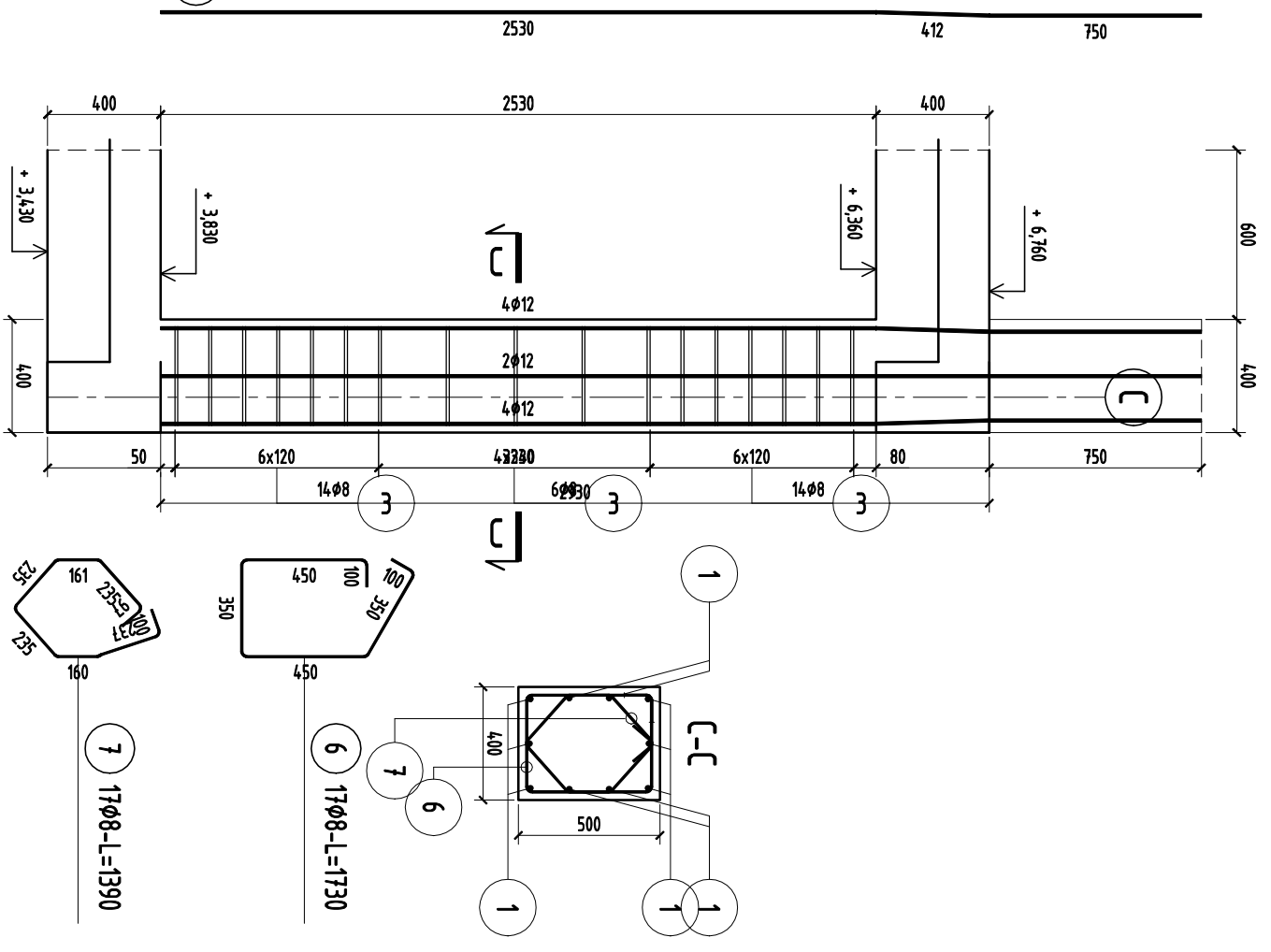


8 10φ12-L=3680

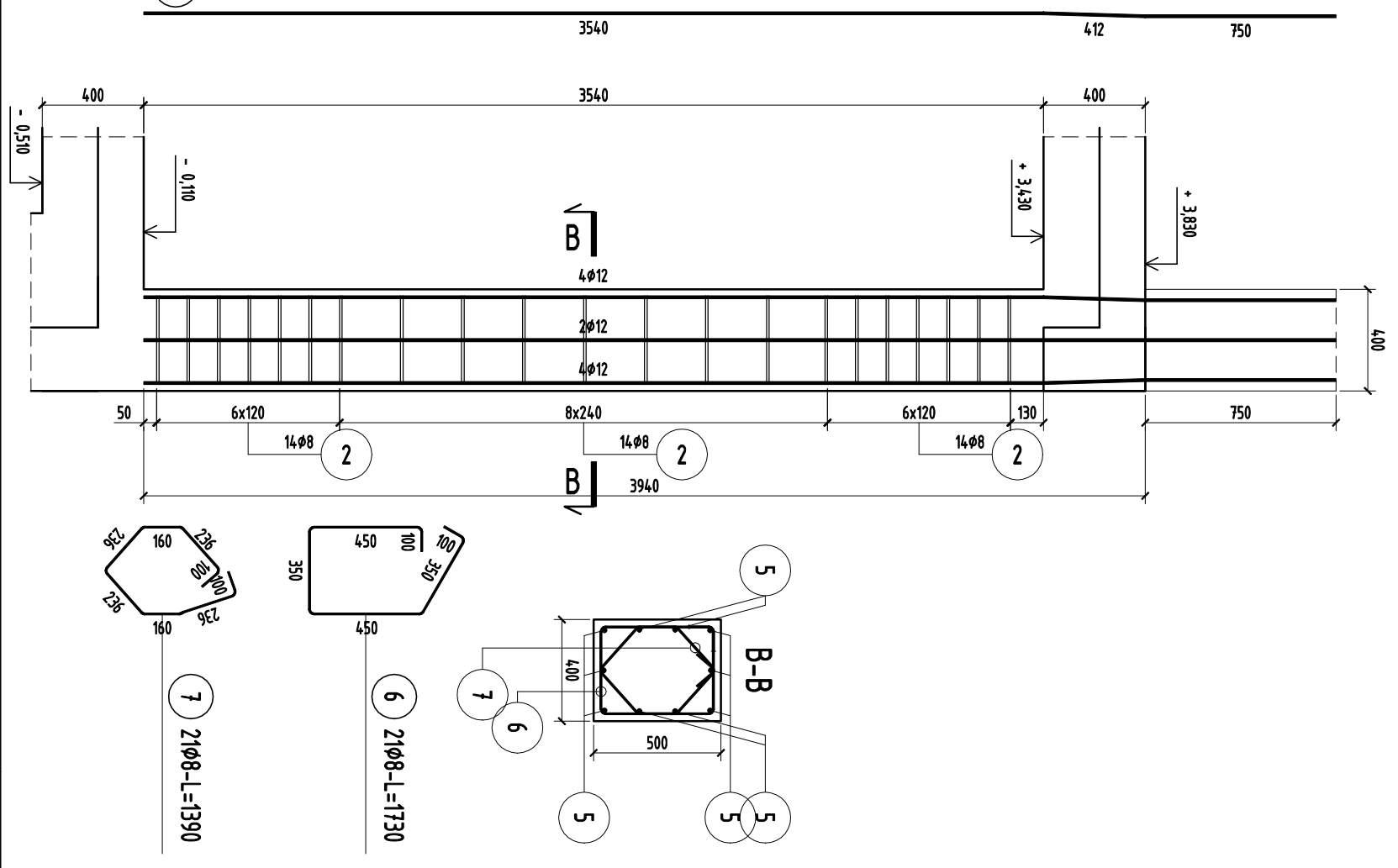


ZESTAWIENIE STALI

Nr pręta	φ	Stal	Długość pręta [m]	Liczba		Długość karczna B500SP φ12 [m]
				prętów na 1 poz.	prętów karcznie	
Trzpień Tc-02						
5	12	B500SP	4,69	10	1	46,90
6	8	B500SP	1,73	38	1	65,74
7	8	B500SP	1,39	38	1	52,82
8	12	B500SP	3,68	10	1	36,80
Razem długość prętów						118,56
Masa jednostkowa						0,395
Masa prętów dla danej średnicy						46,8
Masa karcznie						121,1

UWAGA : Sumaryczna długość prętów jest długością rzeczywistą w osi pręta metoda B wg PN-EN ISO 3765:2006.

5 10φ12-L=4690



Rysunek:	Trzpień Tc-02 przy osi C-5 (poziom +3,83m;+6,76m)	Skala:	1:25
Branża:	KONSTRUKCJA	Stadium:	P.B.-W.
		Rys. nr.:	KW-T-03