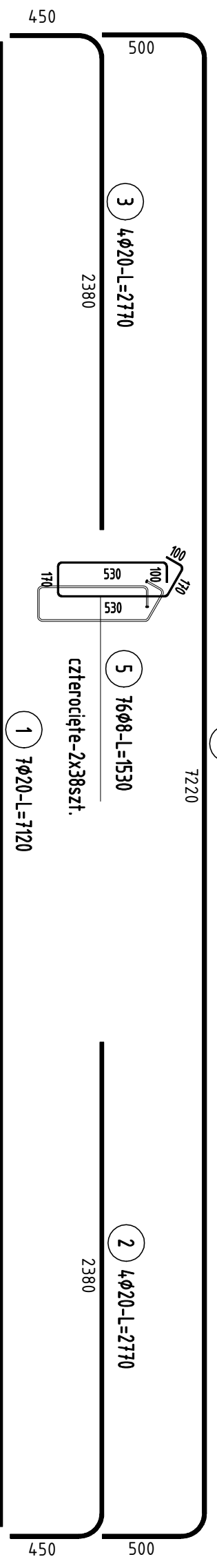
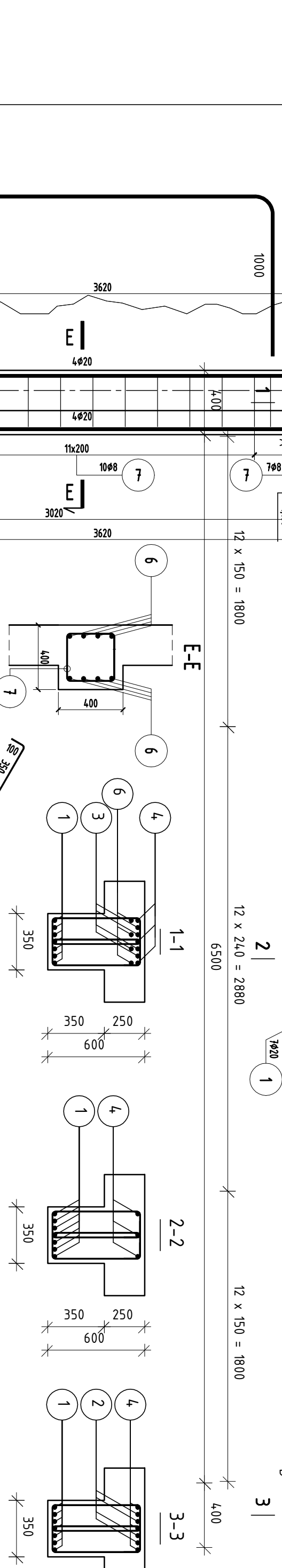
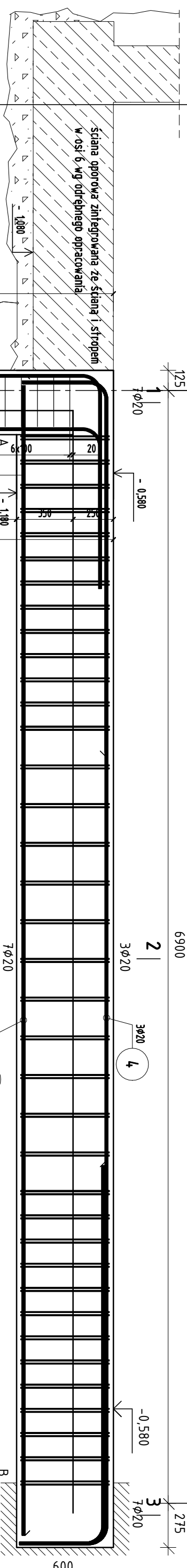


Beton B37(C30/37)
 Stal B500SP
 Otulina fund. 50 mm
 ściany/stupy min. 25 mm

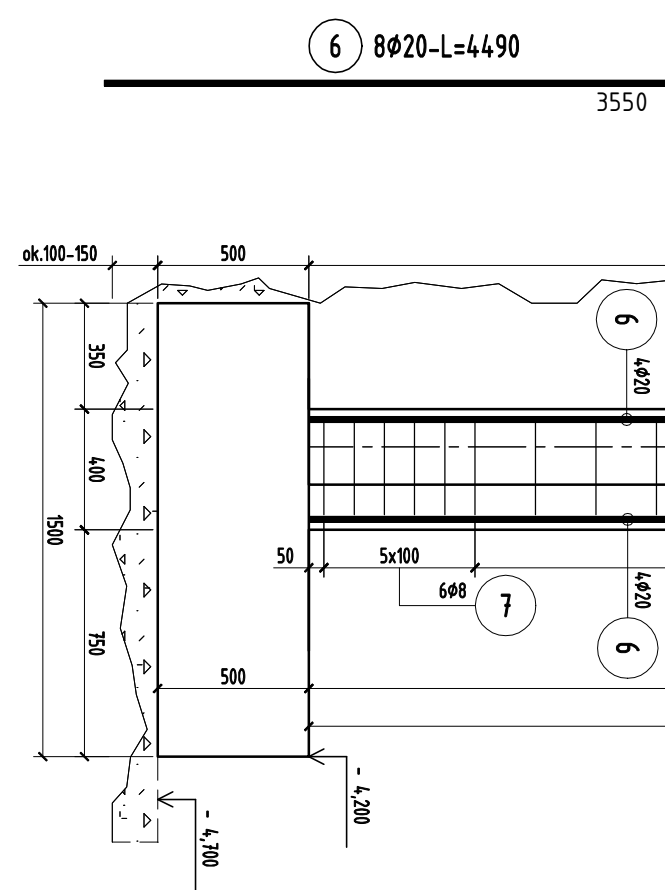


POZ. Podciąg w osi 6-1 + stęp S4
 szt. 4



ZESTAWIENIE STALI

Nr preta	φ	Stal	Długość preta	Liczba preta	Długość tarczna
[-]	[mm]	[-]	[mm]	na 1 poz. tarcznie	φ8 φ20 [m]
Podciąg w osi 6-1 + stęp S4					
1	20	B500SP	7,12	7	28
2	20	B500SP	2,77	4	16
3	20	B500SP	2,77	4	16
4	20	B500SP	8,09	3	12
5	8	B500SP	1,53	76	304
6	20	B500SP	4,49	8	32
7	8	B500SP	1,53	23	92
Razem długość preta					
Masa jednostkowa					
Masa preta dla danej średnicy					
Masa tarcznie					



UWAGA : Sumaryczna długość preta jest długością rzeczywistą w osi preta metoda B wg PN-EN ISO 3766:2006.

Rysunek:	SLUP S4 w osi 6 + podciąg między osiami 6-1 w piwnicy	Skala:	1:25
Branża:	KONSTRUKCJA	Rys. nr.:	KW-S4-02
Stadium:	P.B.-W.		